



**THER**  
TOUR AND TRAVEL  
เธอ ทัวร์ แอนด์ ทราเวล

1001/88 หมู่บ้าน ทิสเปซ-โนนม่วง  
หมู่ที่ 12 ต.ศิลา อ.เมืองขอนแก่น จ.ขอนแก่น 40000

☎ 092-280-6528

✉ thertourandtravel@gmail.com

🌐 www.thertourandtravel.com

📍 เธอ ทัวร์ แอนด์ ทราเวล - แฟ้มทองเที่ยวรอบโลก



@thertour

License No.51/01166

**2U**  
CENTER

No.11/13488

# 2 สวนสนุกชมลอม HONGKONG-ZHUHAI

OCEAN KINGDOM X SPACESHIP PARK *4วัน 3คืน*



**เดินทาง**

14 - 17 พ.ค. 69	18 - 21 ก.ค. 69	05 - 08 ก.ย. 69
21 - 24 พ.ค. 69	25 - 28 ก.ค. 69	10 - 13 ก.ย. 69
31 พ.ค. - 03 มิ.ย. 69	08 - 11 ส.ค. 69	12 - 15 ก.ย. 69
04 - 07 ก.ค. 69	15 - 18 ส.ค. 69	17 - 20 ก.ย. 69
11 - 14 ก.ค. 69	22 - 25 ส.ค. 69	19 - 22 ก.ย. 69
	29 ส.ค. - 01 ก.ย. 69	24 - 27 ก.ย. 69
	03 - 06 ก.ย. 69	26 - 29 ก.ย. 69

**ไฮไลท์**

- CHIMELONG SPACESHIP PARK ชมโชว์วาฬเพชรชาติ ตะลุยมัลติเวิร์ส เครื่องเล่นสุดมันส์ทะลุมิติ
- CHIMELONG OCEAN KINGDOM ตื่นตาไปกับโชว์วาฬบลูก้า น่ารักแสนรู้ ใจเต้นแรงกับเครื่องเล่นสุดมันส์



จูเซฟิซเซอร์ทริค



วัดแห่งต้าเซียน  
บอพรสุขภาพ



วัดแห่งกวงเมียว  
ขอโชคกลาง การเงินและธุรกิจ

ราคาเริ่มต้น  
**18,900**

2UHKG-SL001

ไม่ลงร้านที่จู่ไห่

Lionair

เมนูพิเศษ  
ไวน์แดง+เป้าอื้อ



# HONGKONG-ZHUHAI

2 สวนสนุกชิมลอง

OCEAN KINGDOM X SPACESHIP PARK 4 วัน 3 คืน

	<b>DMK</b> ดอนเมือง	✦	<b>HKG</b> ฮ่องกง
<b>FLIGHT</b>	<b>เวลาออก</b>		<b>เวลาถึง</b>
<b>SL360</b>	<b>09.20</b>		<b>13.05</b>

	<b>HKG</b> ฮ่องกง	✦	<b>DMK</b> ดอนเมือง
<b>FLIGHT</b>	<b>เวลาออก</b>		<b>เวลาถึง</b>
<b>SL365</b>	<b>20.30</b>		<b>22.25</b>

โดยสายการบิน Thai Lion Air

วันที่	โปรแกรมทัวร์	เช้า	เที่ยง	เย็น	โรงแรม
1	กรุงเทพฯ (สนามบินดอนเมือง) – สนามบินนานาชาติฮ่องกง (SL360 DMK-HKG 09.20-13.05) – ฮ่องกง – ข้ามด่านฮ่องกง – นั่งรถโค้ชข้ามสะพานฮ่องกง จุไห่ มาเก๊า จุไห่ – จุไห่ – จุไห่ พิชเซอร์เกิร์ล – โรงละครหอยไข่มุก – ถนนคนเดินฟู้หัวหลี่		✕	📺 เข้าฮ้อ+ไวน์แดง	Boruiwan Hotel หรือ Huichang Hotel หรือระดับเทียบเท่ามาตรฐานจีน
2	สวนสนุกกลางหลง Chimelong Ocean Kingdom (เต็มวัน) <b>*รวมบัตรเข้าสวนสนุกและรวมคาร์ตไป-กลับพร้อมคณะ*</b>	📺	✕	✕	Boruiwan Hotel หรือ Huichang Hotel หรือระดับเทียบเท่ามาตรฐานจีน
3	สวนสนุกกลางหลง สวนสนุก Chimelong Spaceship Park (เต็มวัน) <b>*รวมบัตรเข้าสวนสนุกและรวมคาร์ตไป-กลับพร้อมคณะ*</b>	📺	✕	✕	Boruiwan Hotel หรือ Huichang Hotel หรือระดับเทียบเท่ามาตรฐานจีน
4	จุไห่ – ข้ามด่านจุไห่ – ข้ามสะพานฮ่องกง จุไห่ มาเก๊า โดยรถโค้ช – ข้ามด่านฮ่องกง – ฮ่องกง – วัดหวังต้าเซียน – โรงงานจิ๋วเวอร์รี่ – ร้านหยก – วัดแชกงหมิว – สนามบินนานาชาติฮ่องกง – กรุงเทพฯ (สนามบินดอนเมือง) (SL365 HKG-DMK 20.30-22.25)	📺	📺 ทานย่าง	✕	



## อัตราค่าบริการ

วันเดินทาง	ราคาทัวร์ผู้ใหญ่/ท่าน ราคาทัวร์เด็ก/ท่าน พักห้องละ 2-3 ท่าน	ราคาทัวร์ ไม่รวมตัวเครื่องบิน (จอยแลนด์)	ราคา ห้องพักเดี่ยว
14 – 17 พฤษภาคม 2569	18,900	14,900	5,000
21 – 24 พฤษภาคม 2569	18,900	14,900	5,000
31 พ.ค. – 03 มิ.ย. 69 (วันหยุด)	19,900	15,900	5,000
04 – 07 กรกฎาคม 2569	18,900	14,900	5,000
11 – 14 กรกฎาคม 2569	18,900	14,900	5,000
18 – 21 กรกฎาคม 2569	18,900	14,900	5,000
25 – 28 กรกฎาคม 2569 (วันหยุด)	19,900	15,900	5,000
08 – 11 สิงหาคม 2569	18,900	14,900	5,000
15 – 18 สิงหาคม 2569	18,900	14,900	5,000
22 – 25 สิงหาคม 2569	18,900	14,900	5,000
29 ส.ค. – 01 ก.ย. 69	18,900	14,900	5,000
03 – 06 กันยายน 2569	18,900	14,900	5,000
05 – 08 กันยายน 2569	18,900	14,900	5,000
10 – 13 กันยายน 2569	18,900	14,900	5,000
12 – 15 กันยายน 2569	18,900	14,900	5,000

**อัตราค่าบริการสำหรับ เด็กอายุไม่เกิน 2 ปี ณ วันเดินทางกลับ (Infant) ท่านละ 8,900 บาท**

**\*\* อัตรานี้ไม่รวมค่าทิปคนขับรถ และมีคฤหาสน์ท้องถิ่น ท่านละ 2,000 บาท/ท่าน \*\***

## อัตราค่าบริการ

วันเดินทาง	ราคาทัวร์ผู้ใหญ่/ท่าน ราคาทัวร์เด็ก/ท่าน พักห้องละ 2-3 ท่าน	ราคาทัวร์ ไม่รวมตัวเครื่องบิน (จอยแลนด์)	ราคา ห้องพักเดี่ยว
17 – 20 กันยายน 2569	18,900	14,900	5,000
19 – 22 กันยายน 2569	18,900	14,900	5,000
24 – 27 กันยายน 2569	18,900	14,900	5,000
26 – 29 กันยายน 2569	18,900	14,900	5,000

อัตราค่าบริการสำหรับ เด็กอายุไม่เกิน 2 ปี ณ วันเดินทางกลับ (Infant) ท่านละ 8,900 บาท  
**\*\* อัตรานี้ไม่รวมค่าทิปคนขับรถ และมีคคฺุเทศก์ท้องถิ่น ท่านละ 2,000 บาท/ท่าน \*\***

Day1 กรุงเทพฯ (สนามบินดอนเมือง) – สนามบินนานาชาติฮ่องกง (SL360 DMK-HKG 09.20-13.05) – จุไห่ – จุไห่ พิชเซอร์ เกิร์ล – โรงละครหอยโข่มุก – ถนนคนเดินฟูหัวหลี

06.00 น. คณะพร้อมกัน ณ **สนามบินดอนเมือง** ใช้ออก สายการบิน **Thai Lion Air (ไทย ไลออน แอร์)** โดยมีเจ้าหน้าที่อำนวยความสะดวกแก่ทุกท่าน

09.20 น. นำท่านออกเดินทางสู่ **สนามบินนานาชาติฮ่องกง** เขตบริหารพิเศษฮ่องกง แห่งสาธารณรัฐประชาชนจีน โดยสายการบิน **Thai Lion Air (ไทย ไลออน แอร์)** เที่ยวบินที่ **SL360** (ไม่รวมอาหารและเครื่องดื่มบนเครื่อง)

14.20 น. ถึง **สนามบินนานาชาติฮ่องกง** หลังจากนั้นนำท่านผ่านพิธีการตรวจคนเข้าเมือง รับสัมภาระเรียบร้อยแล้ว (เวลาท้องถิ่นเร็วกว่าประเทศไทย 1 ชั่วโมง)

นำท่านเดินทาง **ข้ามด่านฮ่องกง** จากนั้นนำท่าน **นั่งรถโค้ช ข้ามสะพาน Hong Kong-Zhuhai-Macau Bridge (HZMB)** สะพานแห่งนี้เชื่อมต่อ 3 เมืองสำคัญ ได้แก่ ระหว่าง ฮ่องกง จุไห่ มาเก๊า ซึ่งเป็นสะพานลอดอุโมงค์ข้ามทะเลที่ยาวที่สุดในโลก ช่วยย่นระยะเวลาเดินทางได้อย่างมาก พร้อมเพลิดเพลินกับทัศนียภาพทะเลกว้างสุดสายตาตลอดเส้นทาง จากนั้นนำท่าน **ข้ามด่านจุไห่** ผ่านพิธีการตรวจเอกสารและสัมภาระเรียบร้อยแล้ว นำท่านทางสู่ **เมืองจุไห่** เมืองทันสมัย ทั้งยังมีสวนสนุกระดับโลก

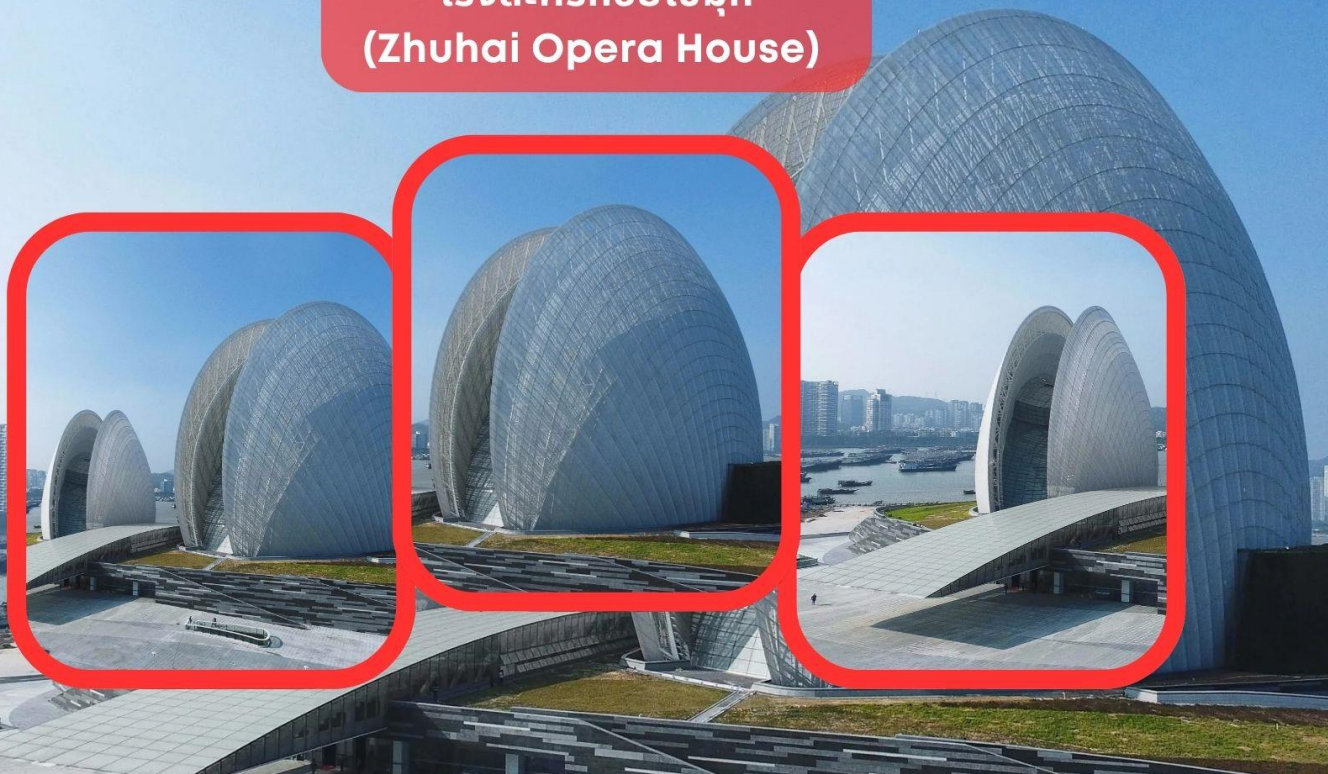
**หมายเหตุ:** ในการเดินทางข้ามด่านระหว่างแต่ละเมือง ท่านจำเป็นต้องลากสัมภาระด้วยตนเอง และผ่านพิธีการตรวจคนเข้าเมืองตามขั้นตอน ซึ่งใช้ระยะเวลาในการเดินและดำเนินการโดยประมาณ 45-60 นาที

## จูไห่ ฟิชเชอร์ เกิร์ล (Zhuhai Fisher Girl)



นำท่านชม **จูไห่ ฟิชเชอร์ เกิร์ล (Zhuhai Fisher Girl)** สัญลักษณ์อันสวยงามโดดเด่นของเมืองจูไห่ หรือมีอีกชื่อเรียกว่า “หวิหนี่” ตั้งอยู่บริเวณอ่าวเซียงหู เป็นรูปปั้นสาวงามยืนถือไข่มุกอยู่ริมทะเล ซึ่งเป็นลักษณะบ่งบอกถึงความสงบสุข ความอุดมสมบูรณ์รุ่งเรืองแห่งเมืองจูไห่นั้นเอง

## โรงละครหอยไข่มุก (Zhuhai Opera House)



นำท่านถ่ายรูปด้านหน้า **โรงละครหอยไข่มุก (Zhuhai Opera House)** หนึ่งในแลนด์มาร์กสำคัญของเมืองจูไห่ มีลักษณะทางสถาปัตยกรรมที่โดดเด่น ล้ำยุคและทันสมัย โดยมีการออกแบบเป็นรูปทรงเปลือกหอยประกบกันใช้งบ

ลงทุนก่อสร้างไปมากกว่า 1,008 ล้านบาท โดยได้รับการออกแบบเป็นรูปทรงเปลือกหอยฝาประกบกัน 2 อัน ที่ดูถึงโปร่งใสในตอนกลางวัน และดูใสราวกับแสงจันทร์ในยามค่ำคืน ซึ่งด้วยเหตุนี้จึงเป็นที่มาให้กับชื่อเรียกของเปลือกหอยอันเล็กกว่า “เปลือกหอยดวงจันทร์” โดยเป็นโรงละครที่สามารถรองรับผู้เข้าชมได้ 500 คน และเปลือกหอยอันใหญ่กว่า “เปลือกหอยดวงอาทิตย์” ซึ่งเป็นโรงละครขนาดใหญ่ที่สามารถรองรับผู้เข้าชมได้มากถึง 1,600 คน และสามารถตอบสนองความต้องการด้านดนตรีขนาดใหญ่ ทั้งละครเพลง บัลเลต์ ซิมโฟนี และการแสดงสุดอลังการได้มากมาย



จากนั้นนำท่านเดินทางสู่ **ถนนคนเดินฟู่หัวหลี่ (Fuhuali)** แหล่งช้อปปิ้งชั้นนำของเมืองจูไห่ เป็นที่นิยมของนักท่องเที่ยวและชาวจูไห่เอง มีทั้งร้านค้า ร้านอาหารต่างๆ มากมาย อิสระให้ท่านได้ช้อปปิ้งอย่างจุใจ

นำท่านเดินทางสู่ **ร้าน POP MART** ศูนย์รวม ART TOY ที่กำลังเป็นกระแสอยู่ในขณะนี้ ให้ท่านได้เลือกซื้อตุ๊กตา อาทิ เช่น LABUBU, MOLLY, CRYBABY, SKULLPANDA, DIMOO, HIRONO และอื่นๆ อีกมากมาย

**ค่ำ** **รับประทานอาหารค่ำ ณ ภัตตาคาร (มื้อที่ 1) พิเศษ.. เป้าฮื้อ+ไวน์แดง**

**ที่พัก** **Boruiwan Hotel หรือ Huichang Hotel หรือระดับเทียบเท่ามาตรฐานจีน**  
(โรงแรมที่ระบุในรายการเป็นเพียงโรงแรมที่นำเสนอเบื้องต้นเท่านั้น ซึ่งอาจมีการเปลี่ยนแปลง แต่โรงแรมที่เข้าพักจะเป็นโรงแรมระดับเทียบเท่ากัน)

Day2

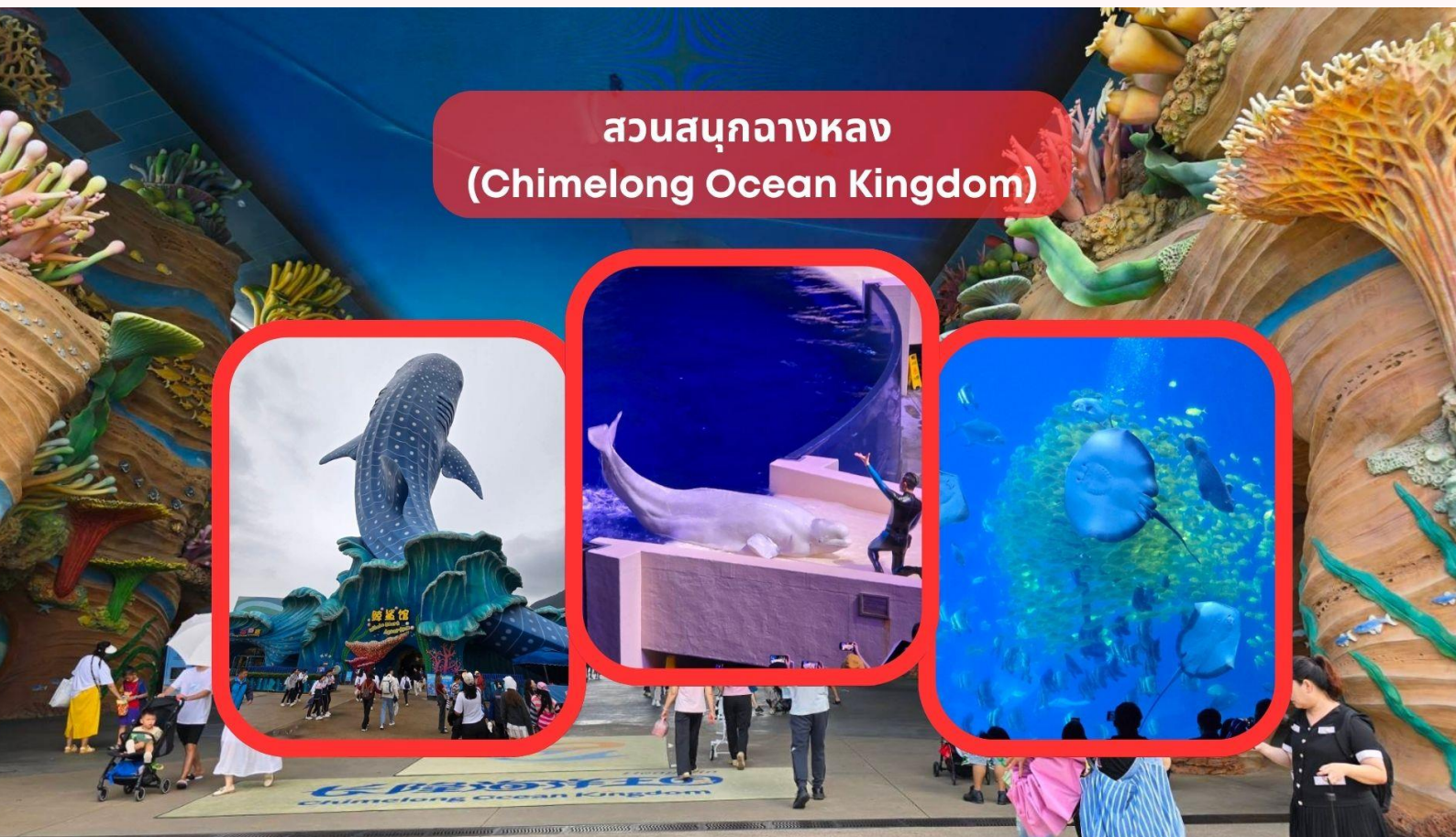
สวนสนุกฉางหลง Chimelong Ocean Kingdom (เต็มวัน)

\*รวมบัตรเข้าสวนสนุกและรวมค่ารถไป-กลับพร้อมคณะ\*

เช้า

รับประทานอาหารเช้า ณ ห้องอาหารของโรงแรม (มือที่ 2)

**\*\* อิสระอาหารเที่ยง และอาหารค่ำ เพื่อไม่ให้เป็นการเสียเวลาในการท่องเที่ยว \*\***



## สวนสนุกฉางหลง (Chimelong Ocean Kingdom)

นำท่านเดินทางสู่ **สวนสนุกฉางหลง (Chimelong Ocean Kingdom)** เป็นสวนสนุกอิมเมจมหาสมุทรขนาดใหญ่ ตั้งอยู่ในเขตเหิงฉิน เมืองจูไห่ ประเทศจีน เปิดให้บริการตั้งแต่ปี 2014 โดยเป็นส่วนหนึ่งของ Chimelong International Ocean Tourist Resort . สวนสนุกแห่งนี้ได้รับการขนานนามว่าเป็น "ออร์แลนโดแห่งจีน" เนื่องจากมีขนาดใหญ่และมีความหลากหลายของกิจกรรมที่คล้ายคลึงกับสวนสนุกระดับโลกในสหรัฐอเมริกา เครื่องเล่นและการแสดงที่น่าสนใจ Parrot Coaster รถไฟเหาะแบบ Wing Coaster ที่มีความเร็วและความสูงที่น่าตื่นเต้น, 5D Castle Theater โรงภาพยนตร์ 5 มิติที่น่าเสนาภาพยนตร์แอนิเมชันเรื่อง “Kaka’s Great Adventure” บนจอโค้งขนาดใหญ่ พร้อมเอฟเฟกต์พิเศษที่ทำให้ผู้ชมรู้สึกเหมือนอยู่ในเรื่องราวจริงๆ, Ocean Resistance: การแสดงพลุและแสงสีเสียงกลางคืนที่ยิ่งใหญ่และน่าประทับใจ, สัตว์ทะเลหายากและพิพิธภัณฑ์สัตว์น้ำที่ใหญ่ที่สุดในโลก โดยมีปริมาณน้ำรวมกว่า 48.75 ล้านลิตร จัดแสดงสัตว์ทะเลหายาก เช่น วาฬเพชฌฆาต ปลาฉลามวาฬ และปลาโลมาหลากหลายสายพันธุ์ ไฮไลต์ของสวนสนุกแบ่งออกเป็น 8 โซนหลัก ได้แก่

**Ocean Avenue** โซนทางเข้าที่มีหลังคา LED แสดงภาพโลกใต้ทะเล พร้อมร้านค้าและร้านอาหารมากมาย

**Dolphin Cove** โซนที่จัดแสดงปลาโลมาหลากหลายสายพันธุ์ พร้อมการแสดงโชว์และกิจกรรมให้ผู้เข้าชมได้ใกล้ชิดกับโลมา

**Polar Horizon** โซนที่จำลองบรรยากาศขั้วโลก มีสัตว์น้ำจากอาร์กติก เช่น เพนกวิน แมวน้ำ และวอลรัส รวมถึงเครื่องเล่น

**Rainforest Adventure** โซนที่จำลองป่าฝนเขตร้อน มีเครื่องเล่นและกิจกรรมที่เหมาะสมสำหรับทุกวัย

**Ocean Wonders** โซนที่มีพิพิธภัณฑ์สัตว์น้ำขนาดใหญ่ จัดแสดงสัตว์ทะเลหายาก เช่น วาฬเพชฌฆาต และปลาฉลามวาฬ

**Walrus Mountain** โซนที่มีเครื่องเล่นสำหรับเด็กเล็ก เช่น ม้าหมุน บ้านลม และลานน้ำพุ

**Hero Island** โซนที่มีเครื่องเล่นสำหรับเด็กโตและวัยรุ่น เช่น Penguin Coaster และ Jungle Coaster

**Hengqin Ocean** โซนที่มีการแสดงกลางแจ้ง เช่น Ocean Resistance และ Musical Fountain Spectacular





**ชมโชว์การแสดง พลุและแสงสีเสียงยามค่ำคืน** มีชื่อว่า **Ocean Resistance** ซึ่งถือเป็นหนึ่งในไฮไลต์ที่ห้ามพลาดของสวนสนุกแห่งนี้ โดยการแสดงจะจัดขึ้นทุกค่ำคืนบริเวณโซนกลางของสวนสนุก (ใกล้ทะเลสาบหลัก) เป็นโชว์แสง สี เสียงพร้อมพลุสุดอลังการตระการตาของสวนสนุกฉางหลง ในเวลาประมาณ 19.30น. หรือ 20.00 น. **(อาจมีการยกเลิกการแสดงหากสภาพอากาศไม่เอื้ออำนวย)**

สมควรแก่เวลานำท่านเดินทางสู่ **โรงแรมที่พัก**

**ที่พัก** **Boruiwan Hotel หรือ Huichang Hotel หรือระดับเทียบเท่ามาตรฐานจีน**

(โรงแรมที่ระบุในรายการเป็นเพียงโรงแรมที่นำเสนอเบื้องต้นเท่านั้น ซึ่งอาจมีการเปลี่ยนแปลง แต่โรงแรมที่เข้าพักจะเป็นโรงแรมระดับเทียบเท่ากัน)

Day3

สวนสนุกฉางหลง สวนสนุก Chimelong Spaceship Park (เต็มวัน)

\*รวมบัตรเข้าสวนสนุกและรวมค่ารถไป-กลับพร้อมคณะ\*

เช้า

รับประทานอาหารเช้า ณ ห้องอาหารของโรงแรม (มื้อที่ 3)

**\*\* อิสระอาหารเที่ยง และอาหารค่ำ เพื่อไม่ให้เป็นการเสียเวลาในการท่องเที่ยว \*\***



## สวนสนุกฉางหลง (Chimelong Spaceship Park)

นำท่านเดินทางสู่ **CHIMELONG SPACESHIP PARK** แหล่งท่องเที่ยวที่สนุกได้ทั้งครอบครัว อุทยานยานอวกาศฉางหลง Chimelong ที่เปิดอย่างเป็นทางการได้เพิ่มอุปกรณ์สุดสนุกใหม่ 18 ชุด และพร้อมที่จะต้อนรับนักท่องเที่ยวทุกท่าน โดยสถานที่แห่งนี้จะพาคุณเข้าสู่โลกใหม่ที่เต็มไปด้วยความตื่นเต้นและความสนุกสนาน และยังมี การจัดแสดงสัตว์ต่างๆ ความบันเทิงตามธีมที่จัดเต็ม การแสดงที่สร้างสรรค์ เทคโนโลยีมัลติมีเดียและการแสดงแบบบูรณาการ ช่วยให้นักท่องเที่ยวได้รับความรู้ไปพร้อมการความสนุกสนาน และท่านจะได้ตกหลุมรักการอนุรักษ์ระบบนิเวศทางทะเลในขณะที่ท่านอยู่ในสถานที่แห่งนี้อีกด้วย

ไฮไลต์ของสวนสนุกแบ่งออกเป็น 14 โซนหลัก ดังนี้

**Cosmic World** โลกจักรวาลขึ้นสรรค์บนยานอวกาศ เข้าสู่หลุมดำ และเดินทางผ่านเนบิวลา โดยผู้เข้าชมสามารถเข้าสู่พื้นที่แฟนตาซีที่ Chimelong สร้างขึ้นสำหรับนักท่องเที่ยวใน "Cosmic World" ได้ทันที โดยโดมอวกาศจำลองขนาดยักษ์จะพาคุณไปยังสวนยานอวกาศ เข้าสู่หลุมดำ และ เดินทางผ่านเนบิวลา ทำให้ทุกคนสามารถเข้าสู่จินตนาการได้อย่างรวดเร็ว

**Planet Asia** ทำความรู้จักกับสิ่งมีชีวิตมหัศจรรย์มากมายในลุ่มน้ำ ท่านสามารถเรียนรู้เกี่ยวกับระบบนิเวศน้ำจืดและจัดแสดงแมวน้ำไบคาล แมวน้ำน้ำจืดในโลก และสัตว์น้ำจืดมหัศจรรย์ต่างๆ ที่จะทำให้คุณได้สัมผัสอย่างแน่นอน ขณะเดียวกันคุณยังจะตื่นตาตื่นใจกับภูมิปัญญาของมนุษย์ในการใช้น้ำจืดอีกด้วย

**Rainforest Planet** สำรวจความลับของป่าฝนด้วยกันและชม "Rainforest Theatre" ที่น่าสนใจ ในบรรยากาศอันน่าตื่นตาของ "Rainforest Planet" และ "Tree of Life" บนโดม ชมการแสดง "Conversation with the Amazon" ที่ "Rainforest Theatre" ความลับของป่าฝนบอกเล่าเรื่องราวด้านสิ่งแวดล้อมที่น่าสนใจได้อย่างเต็มตา

**Canyon Planet** เดินทางผ่านโลกหุบเขาลึกและค้นพบความลึกลับของพะยูนจำนวนมหาศาลดาวเคราะห์หุบเขาเป็นอีกโลกหนึ่ง ล้อมรอบด้วยทะเลสาบและน้ำตก คุณจะพบกับปลาเสือที่อาศัยอยู่ในแหล่งที่อยู่อาศัยเหล่านี้และค้นพบความลึกลับของพะยูน นางเงือกจากเทพนิยายอันห่างไกล

**Interstellar Platform** แพลตฟอร์มระหว่างดวงดาว ท่านจะพบกับแควระหว่างดวงดาวที่มาและไปมาที่ "Interstellar Platform" และพบกับ Mecha King, Ape Man และ Weapon Master การแสดงแสงสีด้าสุดอลังการ "Interstellar Theatre" ใช้เทคนิคที่สนุกสนานและเทคโนโลยีในการตีความการเปลี่ยนแปลงของน้ำในรูปแบบต่างๆ และสนุกสนานมาก

**Coral Secret** ความลับของปะการัง มีปะการังมากกว่า 100 ชนิดและรูปร่างที่แตกต่างกัน  
เข้าสู่จักรวาลคู่ขนานของมหาสมุทรและมาที่นี่ซึ่งคุณสามารถดำดิ่งลงสู่แนวปะการังอันเขียวชอุ่มโดยไม่ต้องพกอุปกรณ์ช่วยหายใจ พื้นที่จัดแสดงปะการังขนาดใหญ่สร้างความประหลาดใจให้กับมวลมนุษยชาติ แหล่งน้ำขนาด 3,235 ตร.ม. รองรับสัตว์และสิ่งมีชีวิตได้มากกว่า 20,000 ตัว และมีปะการังประเภทและรูปร่างที่แตกต่างกันมากกว่า 100 ชนิด  
รูปลักษณะอันงดงามของมันกระตุ้นให้เกิดภารกิจของมนุษย์ในการปกป้องตระกูลปะการังและ รักษาสภาพแวดล้อมทางนิเวศน์ มีผู้เฝ้าปะการังที่น่าสนใจอีกมากมายรอคุณอยู่ใน "อาณาจักรแห่งความลับของปะการัง" ให้ผู้เฝ้าปะการังบอกคุณถึงความสำคัญของการปกป้องแนวปะการังเพื่อความอยู่รอดของมนุษย์

**Ocean Rhapsody** ปาร์ตี้ใต้ท้องทะเลลึกที่คุณสามารถร้องเพลงและเต้นรำกับปลาทะเลแสนน่ารักและสนุกสนานไปกับช่วงเวลาแห่งความสุข

**Shark Shocking Black Hole** พบกับครอบครัวฉลามและเรียนรู้เกี่ยวกับ "นักล่ามหาสมุทร" มากมายที่ "หลุมดำฉลาม" ด้วยความสนุกสนานแห่งท้องทะเล แล้วฉลามหัวค้อนจะกลายเป็นเพื่อนที่ดีของคุณ ผู้เยี่ยมชมไม่เพียงแต่จะได้ชื่นชม "นักล่ามหาสมุทร" หลากหลายสายพันธุ์เท่านั้น แต่ยังสามารถรู้จักพวกมันผ่านแบบจำลองฟอสซิล การออกแบบเชิงโต้ตอบที่ชาญฉลาดอีกด้วย ฯลฯ เรียนรู้เกี่ยวกับประเภท นิสัย ลักษณะ ฯลฯ ของฉลาม ทำความเข้าใจฉลามอีกครั้งในรูปแบบและมุมต่างๆ ลดความกลัวฉลาม และเข้าใจถึงความสำคัญของฉลาม

**Space Dragon Palace** เดินทางผ่านอดีตและปัจจุบันเพื่อสำรวจ Dunkleosteus, Arowana, Emperor Crocodile และสัตว์วิเศษอื่น ๆ เมื่อผ่านดาวเคราะห์หนักกล้าในมหาสมุทรอันโด่งดัง คุณจะมาถึง "พระราชวังมังกรอวกาศ" ในจักรวาลคู่ขนานนี้ นักท่องเที่ยวจะเดินทางผ่านอดีต ปัจจุบัน และอนาคต และจะได้พบกับสัตว์ทะเลโบราณที่น่าทึ่ง เช่น เจ้าแห่งมหาสมุทรยุคก่อนประวัติศาสตร์ - ดิงเคิลอสเตียส อิกธีโอซอร์สและสัตว์ทะเลโบราณที่น่าทึ่งอื่นๆ

**Whale Universe** เข้าสู่ทางเดินวิวัฒนาการและพื้นที่อนุรักษ์ของโอเวอร์ลอร์ดใต้ทะเลลึก + D12 "จักรวาลวาฬ" จะนำผู้เยี่ยมชมเข้าสู่ทางเดินวิวัฒนาการและพื้นที่อนุรักษ์ของเจ้าเหนือหัวใต้ทะเลลึก

**Cool Bi Journey** พื้นที่เผยแพร่และอนุรักษ์วิทยาศาสตร์ ท่านสามารถเข้าถึง "Interstellar Exhibition Hall" ผ่านทาง "Coolby Tour" ซึ่งมีการจัดแสดงเชิงโต้ตอบด้านการศึกษาวิทยาศาสตร์อเนกประสงค์ที่ทั้งให้ความรู้และความบันเทิง

**สวนสนุก Deep Sea** สวนสนุก 16 แห่ง เดินทางฝ่าพายุ และเดินทางสู่ก้นทะเล

➔ สนามเด็กเล่นใต้ทะเลลึก คือสวนสนุกใต้ทะเลที่มีสวนสนุกถึง 16 แห่ง ซึ่งคุณสามารถบรรลุความฝันในการขึ้นสู่ท้องฟ้าและลงทะเลได้ คุณสามารถขี่ฝ่าพายุไปกับ "การผจญภัยเบอร์มิวดา" และเดินทางใต้ท้องทะเลได้ ทะเลบน "เรือดำน้ำลึก"

➔ การผจญภัยเบอร์มิวดา เป็นแหล่งท่องเที่ยวที่ต้องไปชมเช่นกัน อุปกรณ์จำลองไดนามิกแบบนั่งขับที่ใช้เทคโนโลยีขั้นสูงพิเศษสามารถรองรับคนได้ 300 คนในเวลาเดียวกัน เมื่อไฟดับลงและอุปกรณ์จำลองแบบไดนามิกถูกเปิดใช้งาน ดูเหมือนว่าผู้เยี่ยมชมจะถูกพาเข้าสู่การผจญภัยในมหาสมุทรทันที ด้วยคลื่นที่ม้วนตัวและพายุที่โหมกระหน่ำ พวกเขาจะรู้สึกราวกับว่าพวกเขาอยู่ในใจกลางของพายุ ความรู้สึกที่แท้จริงนี้ทำให้ผู้คนเข้าใจลึกซึ้งยิ่งขึ้นและรู้สึกถึงในท้องทะเล

➔ เรือดำน้ำใต้ทะเลลึก คือการนั่งเรือดำน้ำใต้น้ำของจริงในประเทศจีน โดยมุ่งเน้นไปที่เรือจริง ปลาจริง และการดำน้ำจริง โดยมุ่งเน้นที่จะให้นักท่องเที่ยวได้รับประสบการณ์ที่ดื่มด่ำ โปรเจกต์ธีมทั้งหมดแบ่งออกเป็น 6 พื้นที่ ได้แก่ กำแพงการสำรวจ การสำรวจใต้ทะเล ฐานผจญภัย รถรับส่ง Abyss การเดินทางในมหาสมุทร และ Magic Palace สามารถรองรับนักท่องเที่ยวได้ครั้งละ 96 คน ผู้เยี่ยมชมกลายเป็นนักผจญภัยและขึ้นเรือดำน้ำแปลคำที่มีลักษณะคล้ายกับ "การต่อสู้" จากนั้นเรือดำน้ำก็ค่อย ๆ จมลงไปในน้ำครึ่งหนึ่งแล้วเคลื่อนตัวไปข้างหน้าผ่านช่องทางต่างทั้งสองด้าน นักท่องเที่ยวสามารถชมทิวทัศน์ที่สวยงามของท้องทะเลลึกและชมปลาทะเลที่มีเอกลักษณ์หลายสิบตัว เช่น ปลาฉลามและปลากระเบนว่ายผ่านหน้าต่าง และเล่นอย่างอิสระ ขณะที่เรือดำน้ำค่อย ๆ เคลื่อนตัวออกไป ซากเรือโบราณ หีบสมบัติเรืองแสงอันลึกลับ ลาวา "ภูเขาไฟที่ยังคุกรุ่น" ช่องระบายความร้อนใต้พิภพ และสถานที่ท่องเที่ยวอันน่าอัศจรรย์อื่นๆ ก็จะปรากฏขึ้นมาให้เห็น ทิวทัศน์แพนด้าซีใต้ท้องทะเลลึกจำนวนนับไม่ถ้วนกำลังปรากฏและเปลี่ยนแปลงอยู่ตลอดเวลา

**Orca Science Theater** โรงละครวิทยาศาสตร์ออร์ก้า ชมวาฬเพชฌฆาตจำนวนมหาศาลและเรียนรู้เกี่ยวกับการอนุรักษ์สัตว์จำพวกวาฬ “โรงละครวิทยาศาสตร์ออร์ก้า” ถือเป็นตอนจบของการเดินทางและสามารถรองรับผู้คนที่หลากหลายพันคนสำหรับหลักสูตรวิทยาศาสตร์สัตว์จำพวกวาฬ ช่วยให้นักท่องเที่ยวได้เก็บเกี่ยวความประหลาดใจที่ก้นทะเล เรียนรู้เกี่ยวกับสิ่งมีชีวิตใต้ท้องทะเลอย่างใกล้ชิด และเข้าใจถึงความสำคัญของมหาสมุทรและการอนุรักษ์

**เมืองแห่งอนาคต** อาหารและสินค้าตามธีมที่หลากหลายมีสินค้าและสินค้าตามธีมต่างๆ มากมายให้นักท่องเที่ยวได้เลือกสรร รวมถึงของที่ระลึกเพื่อนำความทรงจำของการเดินทางบนยานอวกาศสุดพิเศษนี้กลับบ้าน

สมควรแก่เวลานำท่านเดินทางสู่ **โรงแรมที่พัก**

ที่พัก

**Boruiwan Hotel หรือ Huichang Hotel หรือระดับเทียบเท่ามาตรฐานจีน**

(โรงแรมที่ระบุในรายการเป็นเพียงโรงแรมที่นำเสนอเบื้องต้นเท่านั้น ซึ่งอาจมีการเปลี่ยนแปลง แต่โรงแรมที่เข้าพักจะเป็นโรงแรมระดับเทียบเท่ากัน)

Day4 จุไห่ – ข้ามด่านจุไห่ – ข้ามสะพานฮ่องกง จุไห่ มาเก๊า โดยรถโค้ช – ข้ามด่านฮ่องกง – ฮ่องกง – วัดหวังต้าเซียน – โรงงานจิวเวอร์รี่ – ร้านหยก – วัดแชกงหมิว – สนามบินนานาชาติฮ่องกง – กรุงเทพฯ (สนามบินดอนเมือง) (SL365 HKG-DMK 20.30-22.25)

เช้า **รับประทานอาหารเช้า ณ ห้องอาหารของโรงแรม (มื้อที่ 4)**

นำท่านเดินทาง **ข้ามด่านจุไห่** จากนั้นนำท่าน **นั่งรถโค้ช ข้ามสะพาน Hong Kong-Zhuhai-Macau Bridge (HZMB)** สะพานแห่งนี้เชื่อมต่อ 3 เมืองสำคัญ ได้แก่ ระหว่าง ฮ่องกง จุไห่ มาเก๊า ซึ่งเป็นสะพานลอดอุโมงค์ข้ามทะเลที่ยาวที่สุดในโลก ช่วยย่นระยะเวลาเดินทางได้อย่างมาก พร้อมเพลิดเพลินกับทัศนียภาพทะเลกว้างสุดสายตาตลอดเส้นทาง จากนั้นนำท่าน **ข้ามด่านฮ่องกง** หลังจากผ่านพิธีการตรวจเอกสารและสัมภาระเรียบร้อย นำท่านเดินทางท่องเที่ยวที่ **ฮ่องกง** เมืองทันสมัยระดับโลก ผสมผสานสายมู วัฒนธรรม ไว้อย่างลงตัว

หมายเหตุ: ในการเดินทางข้ามด่านระหว่างแต่ละเมือง ท่านจำเป็นต้องลากสัมภาระด้วยตนเอง และผ่านพิธีการตรวจคนเข้าเมืองตามขั้นตอน ซึ่งใช้ระยะเวลาในการเดินและดำเนินการโดยประมาณ 45-60 นาที



นำท่านเดินทางสู่ **วัดหวังต้าเซียน (Wong Tai Sin Temple)** หรือ ซิกซิกหยวน ห่วงไต่ซิน ขอพรท่าน ห่วงไต่ซิน ที่เชื่อกันว่า “สามารถประทานพรให้ทุกคำขอ” สักการะเทพเจ้าไฉซิงเอี้ยะ เทพเจ้าแห่งความร่ำรวยที่จะนำพาโชคลาภมาให้ เลื่องลือในด้านการให้พรโชคลาภ ความเจริญรุ่งเรือง ความร่ำรวย และการประสบผลสำเร็จจากสิ่งที่ขอไว้ โดย

ทางวัดจะมีรูปและแผ่นทองให้คนละ 1 ชุด เพื่อนำไปปิดทองลงบนองค์ไฉ่ซิงเอี้ยะ เริ่มจากการไหว้ขอพร และตั้งจิตอธิษฐานด้านนอก นำรูปไปปักลงบนกระถางโดยใช้มือซ้ายเท่านั้น จากนั้นเจ้าหน้าที่จะเปิดประตูให้เข้าไปด้านใน ก่อนเข้าไปเจ้าหน้าที่จะแจกถุงพลาสติกสำหรับสวมหุ้มรองเท้าอีกที ด้านในจะมีซินแสคอยแนะนำวิธีการขอพรให้อย่างละเอียด วิธีการขอพรให้เดินวนตามเข็มนาฬิกาอบเทพเจ้าไฉ่ซิงเอี้ยะทั้ง 5 องค์ จนครบ 3 รอบ ขณะที่เดินผ่านแต่ละองค์ให้ขอพรและไหว้ 3 ครั้ง เมื่อเดินจนครบให้กลับมายืนที่องค์ตรงกลาง บอกชื่อ-นามสกุล วัน/เดือน/ปี ที่มาไหว้ท่าน ตั้งจิตอธิษฐานขอพรมองไปที่ใบหน้าของท่าน **(ชุดสักการะไหว้องค์ไฉ่ซิงเอี้ยะ สำหรับท่านที่ต้องการเข้าสักการะภายในวิหารเท่านั้น ค่าใช้จ่ายเพิ่มเติม ชุดละ 100 HK\$/ท่าน ส่วนท่านใดที่ไม่ประสงค์จะเข้าสักการะสามารถไหว้พระขอพรด้านนอกได้)**

### วิธีการไหว้และขอพร

1. ทางวัดจะมีรูปและแผ่นทองให้คนละ 1 ชุด เพื่อนำไปปิดทองลงบนองค์ไฉ่ซิงเอี้ยะ เริ่มจากการไหว้ขอพร และตั้งจิตอธิษฐานด้านนอก นำรูปไปปักลงบนกระถางโดยใช้มือซ้ายเท่านั้น
2. จากนั้นเจ้าหน้าที่จะเปิดประตูให้เข้าไปด้านใน ก่อนเข้าไปเจ้าหน้าที่จะแจกถุงพลาสติกสำหรับสวมหุ้มรองเท้าอีกที ด้านในจะมีซินแสคอยแนะนำวิธีการขอพรให้อย่างละเอียด
3. ให้เดินวนตามเข็มนาฬิกาอบเทพเจ้าไฉ่ซิงเอี้ยะทั้ง 5 องค์ จนครบ 3 รอบ ขณะที่เดินผ่านแต่ละองค์ให้ขอพรและไหว้ 3 ครั้ง เมื่อเดินจนครบให้กลับมายืนที่องค์ตรงกลาง บอกชื่อ-นามสกุล วัน/เดือน/ปี ที่มาไหว้ท่าน ตั้งจิตอธิษฐานขอพรมองไปที่ใบหน้าของท่าน

กลางวัน

รับประทานอาหารกลางวัน ณ ภัตตาคาร (มื้อที่ 5) เมนูพิเศษ.. ท่านอย่าง



นำท่านชม **โรงงานจิวเวลรี่** ที่ขึ้นชื่อของฮ่องกง โดยการย่อส่วนใบพัดของกังหันวัดแชกงมาทำ เป็นเครื่องประดับอาทิ จี้ แหวน กำไล เพื่อให้เป็นเครื่องประดับติดตัว ในการส่งเสริมดวงชะตาและเสริมดวงเรื่องฮวงจุ้ย แล้วนำไปทำพิธีปลุกเสกที่วัดแชกงหมิว

จากนั้นนำท่านชม **ร้านหยก** มีสินค้ามากมายเกี่ยวกับหยก อาทิ กำไลหยก หรือสัตว์นำโชคอย่างปีเสียะ อีสระให้ได้เลือกซื้อเป็นของฝาก หรือเป็นของที่ระลึกนำโชคแต่ตัวเอง

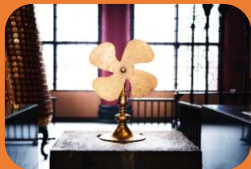
## วัดแขกหมิว หรือ วัดกัณฑ์ (Che Kung Temple)



จากนั้นนำท่านเดินทางสู่ **วัดแขกหมิว หรือ วัดกัณฑ์ (Che Kung Temple)** ขอพรเรื่องการเดินทางปลอดภัย สุขภาพแข็งแรง โชคลาภ และเงินทอง วัดตั้งฮ่องกงที่ตั้งมาถึงเมืองไทย เป็นวัดที่มีประวัติศาสตร์ยาวนานกว่า 300 ปี ภายในวัดมีรูปปั้นสีทองเหลืองอร่าม ตั้งตระหง่านทั้งชายและขวา เป็นวัดศักดิ์สิทธิ์ที่มีความเชื่อในเรื่องกัณฑ์ลม โดยความหมายของใบพัดทั้ง 4 คือ เดินทางปลอดภัย อายุยืนยาว เงินทองไหลมาเทมา และสมปรารถนาทุกประการ หากหมุนกัณฑ์ตามเข็มนาฬิกา 3 รอบ จะพัดพาเอาสิ่งไม่ดีออกชีวิต และนำสิ่งดีๆ เข้ามาแทน

### วิธีการไหว้และขอพร

1. เตรียมธูปและเครื่องบูชา สามารถซื้อชุดไหว้และธูปจากบริเวณหน้าวัด
2. ไหว้เทพเจ้าฟ้าดิน หน้าหน้าออกนอกวัดและไหว้เทพเจ้าฟ้าดิน โดยบอกชื่อ-นามสกุล-วันเดือนปีเกิด และวัตถุประสงค์ที่มา
3. ไหว้องค์แขก เดินเข้าไปในตัววัดและไหว้องค์แขก โดยตั้งจิตอธิษฐานและขอพร
4. หมุนกัณฑ์ลม หากชีวิตไม่ค่อยราบรื่นให้หมุนกัณฑ์ลมด้านซ้ายไปขวา แต่หากชีวิตราบรื่นดีและอยากให้รุ่งเรืองเพิ่มขึ้นให้หมุนกัณฑ์ลมจากขวาไปซ้าย
5. ตีกลองบริเวณด้านในทั้งสองฝั่งซ้าย-ขวา อย่างละ 3 ครั้ง
6. นำกระดาษขอพรที่เขียนไว้ใส่ลงในกล่องเพื่อฝากทำพิธีในลำดับต่อไป



อธิษฐานขอพรและหมุนกัณฑ์แห่งโชคชะตาให้สิ่งดีๆ เข้ามาในชีวิต เมื่อหมุนกัณฑ์เสร็จแล้ว ตีกลอง อีก 3 ครั้ง ดังๆ เพื่อให้เป็นที่รับรู้ทั่วกันทั้งฟ้าดิน และให้พรนั้นสมปรารถนา..

- 16.45 น. นำท่านเดินทางสู่ **สนามบินนานาชาติฮ่องกง** เขตบริหารพิเศษฮ่องกง แห่งสาธารณรัฐประชาชนจีน
- 20.30 น. นำท่านออกเดินทางสู่ **สนามบินดอนเมือง** โดยสายการบิน **Thai Lion Air (ไทย ไลออน แอร์)** เที่ยวบินที่ **SL365** (ไม่รวมอาหารและเครื่องดื่มบนเครื่อง)
- 22.25 น. เดินทางกลับถึง **สนามบินดอนเมือง** โดยสวัสดิภาพพร้อมความประทับใจในการเดินทาง



## อัตราค่าบริการรวม



ค่าตัวโดยสารเครื่องบินไป-กลับ ชั้นประหยัด พร้อมค่าภาษีสนามบินทุกแห่งตามรายการทัวร์ข้างต้น



เจ้าหน้าที่บริษัท ๙ คอยอำนวยความสะดวกทุกท่านตลอดการเดินทาง



ค่าประกันวินาศภัยเครื่องบินตามเงื่อนไขของแต่ละสายการบิน



ค่าอาหาร ค่าเข้าชม และ ค่ายานพาหนะทุกชนิดตามที่ระบุไว้ในรายการทัวร์ข้างต้น



ค่าน้ำหนักกระเป๋าเดินทางตามที่สายการบินกำหนดไม่เกิน 20 กิโลกรัม / ท่าน / ใบ



คุ้มครองการเสียชีวิตจากอุบัติเหตุสูงสุด 2,000,000 บาท  
คุ้มครองค่ารักษาพยาบาลจากอุบัติเหตุสูงสุด 500,000 บาท

(เงื่อนไขตามกรมธรรม์)เงื่อนไขประกันการเดินทาง ค่าประกันอุบัติเหตุและค่ารักษาพยาบาล คุ้มครองเฉพาะกรณีที่ได้รับอุบัติเหตุระหว่างการเดินทางไม่คุ้มครองถึงการสูญเสียทรัพย์สินส่วนตัวและไม่คุ้มครองโรคประจำตัวของผู้เดินทางและคุ้มครองเฉพาะผู้เดินทางไปกลับพร้อมกรุ๊ปเท่านั้น



ค่าที่พักห้องละ 2-3 ท่าน ตามโรงแรมที่ระบุไว้ในรายการหรือ ระดับเทียบเท่า

- กรณีห้อง TWIN BED (เตียงเดี่ยว 2 เตียง) ซึ่งโรงแรมไม่มีหรือเต็ม ทางบริษัทขอปรับเป็นห้อง DOUBLE BED แทนโดยมี ต้องแจ้งให้ทราบล่วงหน้า  
- หากต้องการห้องพักแบบ DOUBLE BED ซึ่งโรงแรมไม่มีหรือเต็ม ทางบริษัทขอปรับเป็นห้อง TWIN BED แทนโดยมี ต้อง แจ้งให้ทราบล่วงหน้า เช่นกัน  
- กรณีพักแบบ TRIPLE ROOM 3 ท่าน ท่านที่ 3 อาจเป็นเสริมเตียง หรือ SOFA BED หรือ เสริมฟูกที่นอน ทั้งนี้ ขึ้นอยู่กับรูปแบบการจัดห้องพักของโรงแรมนั้นๆ



## อัตราค่าบริการไม่รวม



ค่าทำหนังสือเดินทางไทย และเอกสารต่างดาว



ค่าน้ำหนักกระเป๋าเดินทางในกรณีที่เกิดเกินกว่าสายการบินกำหนด



ค่าภาษีน้ำมัน ที่สายการบินเรียกเก็บเพิ่มภายหลังจากทางบริษัทฯ ได้ออกตั๋วเครื่องบินไปแล้ว ซึ่งลูกค้าต้องชำระส่วนต่างเพิ่ม



ค่าใช้จ่ายส่วนตัวนอกเหนือจากรายการ เช่น ค่าเครื่องดื่ม, ค่าอาหารที่สั่งเพิ่ม, ค่าโทรศัพท์ ฯลฯ สำหรับท่านที่รับประทานอาหารพิเศษ อาหารเจ หรือไม่ทานเนื้อสัตว์ ไม่ทานหมู ไม่ทานไก่ และมีความจำเป็นให้ทางบริษัท จัดเตรียมอาหารไว้ให้ท่านเป็นพิเศษนอกเหนือจากที่กรุ๊ปจัดไว้ในรายการ ขอสงวนสิทธิ์ในการเรียกเก็บค่าใช้จ่ายเพิ่มเติมตามจริงหน้างาน



ภาษีมูลค่าเพิ่ม 7% และหัก ณ ที่จ่าย 3%



ค่าทิปมัคคุเทศก์ท้องถิ่นและคนขับรถ รวม 2,000 บาท/ท่าน/กรุ๊ป (เด็กชำระทิปเท่ากับผู้ใหญ่) ชำระที่สนามบิน



ค่าธรรมเนียมเอกสารเข้าเมืองสำหรับผู้ถือพาสปอร์ตต่างประเทศ

(ทางรัฐบาลจีนประกาศยกเลิกวีซ่าให้กับคนไทย ผู้ที่ประสงค์จะพำนักระยะสั้นในประเทศจีน ในรอบ 6 เดือน ไม่เกิน 90 วัน  
\*\*ถ้ากรณีทางรัฐบาลจีนประกาศให้กลับมาใช้วีซ่า ผู้เดินทางจะต้องเสียค่าใช้จ่ายเพิ่มในการขอวีซ่าตามที่สถานทูตกำหนด)





## เงื่อนไขการให้บริการ

1. การเดินทางในแต่ละครั้งจะต้องมีผู้โดยสารจำนวน 15 ท่านขึ้นไป ถ้าผู้โดยสารไม่ครบจำนวนดังกล่าว ทางบริษัทฯ ขอสงวนสิทธิ์ในการเปลี่ยนแปลงราคาหรือยกเลิกการเดินทาง
2. ในกรณีที่ลูกค้าต้องออกตั๋วโดยสารภายในประเทศ กรุณาติดต่อเจ้าหน้าที่ของบริษัทฯ เพื่อเช็คว่ากรุ๊ปมีการคอนเฟิร์มเดินทางก่อนทุกครั้ง เนื่องจากสายการบินอาจมีการปรับเปลี่ยนไฟล์ทบิน หรือเวลาบิน โดยไม่ได้แจ้งให้ทราบล่วงหน้า ทางบริษัทฯ จะไม่รับผิดชอบใด ๆ ในกรณี ถ้าท่านออกตั๋วภายในโดยไม่แจ้งให้ทราบและหากไฟล์ทบินมีการปรับเปลี่ยนเวลาบินเพราะถือว่าท่านยอมรับในเงื่อนไขดังกล่าว
3. การชำระค่าบริการ
  - 3.1 กรุณาชำระมัดจำ ท่านละ 10,000 บาท
  - 3.2 กรุณาชำระค่าทัวร์เต็มจำนวน ในกรณีที่ค่าทัวร์ราคาต่ำกว่า 10,000 บาท
  - 3.3 กรุณาชำระค่าทัวร์ส่วนที่เหลือ 30 วันก่อนออกเดินทาง **\*\*45 วันก่อนเดินทางสำหรับช่วงสงกรานต์และปีใหม่\*\***
  - 3.4 กรณีวันเดินทางน้อยกว่า 21 วัน หรือราคาทัวร์โปรโมชั่น ต้องชำระค่าทัวร์เต็มจำนวนเท่านั้น
4. กรณีผู้เดินทางที่ต้องการความช่วยเหลือเป็นพิเศษ เช่น การขอใช้วีลแชร์ที่สนามบิน กรุณาแจ้งบริษัทฯ อย่างน้อย 7 วันก่อนการเดินทาง หรือเริ่มตั้งแต่ท่านจองทัวร์ มิฉะนั้นทางบริษัทฯ ไม่สามารถจัดการได้ล่วงหน้า ทางบริษัทฯ ขอสงวนสิทธิ์ในการเรียกเก็บค่าใช้จ่ายตามจริงที่เกิดขึ้นกับผู้เดินทาง (ถ้ามี)
5. กรณีใช้หนังสือเดินทางราชการ (เล่มน้ำเงิน) เดินทางเพื่อการท่องเที่ยวเกี่ยวกับคณะทัวร์ หากท่านถูกปฏิเสธในการเข้า-ออกประเทศใด ๆ ก็ตาม ทางบริษัทฯ ขอสงวนสิทธิ์ไม่คืนค่าทัวร์และรับผิดชอบใด ๆ ทั้งสิ้น
6. **ทางบริษัทฯ ทำหน้าที่เป็นเพียงตัวแทนในการประสานงานการเดินทางเท่านั้น และ ขอสงวนสิทธิ์ปฏิเสธความรับผิดชอบและไม่**สามารถคืนเงินค่าบริการหรือชดเชยค่าเสียหายใดๆ ได้ในทุกกรณี **สำหรับความสูญเสีย, ความเสียหาย, หรือค่าใช้จ่ายที่เพิ่มขึ้นของนักท่องเที่ยว** ซึ่งเกิดจากเหตุสุดวิสัยและปัจจัยที่นอกเหนือการควบคุมของบริษัทฯ อาทิเช่น: ภัยธรรมชาติ, สภาพอากาศแปรปรวน, ภัยสงคราม, การจลาจล, การนัดหยุดงาน, โรคระบาด, การยกเลิก/ล่าช้า/เปลี่ยนแปลงตารางการบิน, ความขัดข้องของการคมนาคม, อุบัติเหตุ, ความเจ็บป่วย, การสูญหายหรือเสียหายของสัมภาระ, ตลอดจนการถูกปฏิเสธการเข้า-ออกเมืองหรือข้อห้ามทางกฎหมายจากเจ้าหน้าที่รัฐ ทั้งนี้ บริษัทฯ จะให้ความช่วยเหลือทางด้านการประสานงานอย่างสุดความสามารถ



## เงื่อนไขอื่นๆ

**โปรดตรวจสอบ PASSPORT :** กรุณานำพาสปอร์ตติดตัวมาในวันเดินทาง พาสปอร์ตต้องมีอายุไม่ต่ำกว่า 6 เดือน หรือ 180 วัน ขึ้นไปก่อนการเดินทาง และต้องมีหน้ากระดาษอย่างน้อย 6 หน้า

**หมายเหตุ :** สำหรับผู้เดินทางที่อายุไม่ถึง 18 ปี และไม่ได้เดินทางกับบิดา มารดา ต้องมีจดหมายยินยอมให้บุตรเดินทางไปต่างประเทศจากบิดาหรือมารดาแนบมาด้วย





## เงื่อนไขการยกเลิก

\*\*กรณีการขอยกเลิกการเดินทาง หรือเลื่อนการเดินทาง นักท่องเที่ยวหรือตัวแทนจำหน่าย(ผู้มีชื่อในเอกสารการจอง) จะต้องแพกซ์ อีเมลล์ หรือ มาเซ็นเอกสารการยกเลิกที่บริษัท ใดๆอย่างใดอย่างหนึ่ง เพื่อเป็นการแจ้งยกเลิกกับทางบริษัทอย่างเป็นทางการลายลักษณ์อักษร (ทางบริษัทไม่ขอรับยกเลิกการจอง ผ่านทางโทรศัพท์ไม่ว่ากรณีใดๆ)

\*\*กรณีนักท่องเที่ยวหรือตัวแทนจำหน่าย ต้องการขอรับเงินค่าบริการคืน นักท่องเที่ยวหรือตัวแทนจำหน่าย (ผู้มีชื่อในเอกสารการจอง) จะต้องแพกซ์ อีเมลล์ หรือ มาเซ็นเอกสารการขอรับเงินคืนที่บริษัท ใดๆอย่างใดอย่างหนึ่ง เพื่อทำเรื่องขอรับเงินค่าบริการคืน โดยแนบหนังสือมอบอำนาจพร้อมหลักฐานประกอบการมอบอำนาจ หลักฐานการชำระค่าบริการต่างๆ และหน้าสมุดบัญชีธนาคารที่ต้องการให้นำเงินเข้าให้ครบถ้วน โดยมีเงื่อนไขการคืนเงินค่าบริการ ตาม “ประกาศคณะกรรมการธุรกิจนำเที่ยวและมัคคุเทศก์ เรื่อง หลักเกณฑ์เกี่ยวกับการกำหนดอัตราการจ่ายเงินค่าบริการคืนให้แก่นักท่องเที่ยว พ.ศ. 2563” ดังนี้

### ยกเลิก ไม่น้อยกว่า 30 วันก่อนการเดินทาง (ไม่นับวันเดินทาง)

**คืนเงินค่าทัวร์เต็มจำนวน** ยกเว้น ค่าใช้จ่ายที่เกิดขึ้นจริงเพื่อการเตรียมการนำเที่ยว ทั้งหมด เช่น ค่ามัดจำตัวเครื่อง ค่าบริการแลนด์ ต่างประเทศ เป็นต้น

### ยกเลิก ไม่น้อยกว่า 15-29 วันก่อนเดินทาง (ไม่นับวันเดินทาง)

**คืนเงิน 50% ของค่าทัวร์ทั้งหมด** ยกเว้น ค่าใช้จ่ายที่เกิดขึ้นจริงเพื่อการเตรียมการนำเที่ยวทั้งหมด เช่น ค่ามัดจำตัวเครื่อง ค่าบริการแลนด์ ต่างประเทศ เป็นต้น

### การยกเลิกเดินทางกับกรุ๊ปที่ออกเดินทางช่วงเทศกาลวันหยุด เช่น ปีใหม่, สงกรานต์ เป็นต้น

บางสายการบินมีการกักที่นั่งมัดจำที่นั่งกับสายการบิน และค่ามัดจำที่พิก รวมถึงเที่ยวบินพิเศษ เช่น CHARTER FLIGHT **จะไม่มีการคืนเงินมัดจำ หรือ ค่าทัวร์ทั้งหมดที่ชำระแล้ว** ไม่ว่าจะยกเลิกด้วยกรณีใดๆ

### ยกเลิก น้อยกว่า 15 วันก่อนการเดินทาง

**ทางบริษัทฯขอสงวนสิทธิ์ ไม่คืนเงินค่าทัวร์ทั้งหมด** การจ่ายเงินคืนแก่นักท่องเที่ยวตามข้อกำหนดด้านบน ซึ่งมีการหักเงินในบางส่วนนั้น เนื่องจากทางบริษัทมีค่าใช้จ่ายที่ได้จ่ายจริงเพื่อการเตรียมการจัดนำเที่ยวไปแล้ว เช่น การมัดจำที่นั่งบัตรโดยสารเครื่องบิน การจองที่พัก และ ค่าใช้จ่ายที่จำเป็นอื่นๆ เป็นต้น

### หากท่านงดการใช้บริการรายการใดรายการหนึ่ง หรือไม่เดินทางพร้อมคณะ:

ทางบริษัทฯ จะถือว่าท่านสละสิทธิ์ **ไม่อาจเรียกร้องค่าบริการและเงินมัดจำคืน ไม่ว่าจะกรณีใดๆ ทั้งสิ้น**

### กรณีที่กองตรวจคนเข้าเมืองในกรุงเทพฯ และต่างประเทศปฏิเสธการเดินทางออกหรือเข้าประเทศที่ระบุ

**บริษัทฯขอสงวนสิทธิ์ที่จะไม่คืนค่าทัวร์** ไม่ว่าจะกรณีใดๆ \*สำคัญ !! บริษัททำธุรกิจเพื่อการท่องเที่ยวเท่านั้น ไม่สนับสนุนการเดินทางเข้าญี่ปุ่นโดยผิดกฎหมาย ลูกค้าต้องผ่านการตรวจคนเข้าเมืองด้วยตัวของตัวเอง โดยมัคคุเทศก์ไม่สามารถช่วยเหลือใดๆได้ทั้งสิ้น \*





## สำคัญ โปรดอ่านเงื่อนไขที่ท่านควรรทราบ



### ข้อมูลสำคัญเกี่ยวกับสายการบิน

การจัดที่นั่งบนเครื่องบินจะถูกกำหนดโดยสายการบิน ซึ่งจะดำเนินการผ่านระบบอัตโนมัติ ผู้โดยสารไม่สามารถเลือกที่นั่งได้ และที่นั่งอาจไม่ได้อยู่ติดกัน ซึ่งบริษัทไม่สามารถเข้าไปจัดการได้แต่อย่างใด



### ข้อมูลสำคัญเกี่ยวกับโรงแรมที่พัก

ห้องพักในโรงแรมอาจมีความแตกต่างกัน ดังนั้น ห้องพักประเภทห้องเดี่ยว (Single) ห้องพักคู่ (Twin/Double) และห้องพักสำหรับ 3 ท่าน (Triple) อาจไม่ได้ตั้งอยู่ในอาคารหรือชั้นเดียวกัน



### เงื่อนไขและข้อควรทราบอื่นๆ ที่ท่านควรรทราบ

รายการทัวร์อาจมีการปรับเปลี่ยนหรือยกเลิกตามสภาพอากาศและความเหมาะสม โดยคำนึงถึงความปลอดภัยของผู้เดินทางเป็นหลัก โดยไม่จำเป็นต้องแจ้งให้ทราบล่วงหน้า

อัตราค่าทัวร์ที่นำเสนอนี้ ได้รวมภาษีน้ำมันและภาษีสนามบินตามอัตราปัจจุบัน ณ วันที่ออกโปรแกรมแล้ว อย่างไรก็ตาม หากก่อนวันเดินทาง ทางสายการบิน มีการประกาศปรับขึ้นค่าภาษีน้ำมัน ภาษีสนามบิน หรือมีค่าใช้จ่ายเพิ่มส่วนอื่นๆ (แม้ว่าทางบริษัทฯ จะได้ทำการออกตั๋วเครื่องบินไปแล้วก็ตาม) ทางบริษัทฯ ขอความกรุณาเรียกเก็บค่าใช้จ่ายในส่วนต่างนี้เพิ่มตามความเป็นจริง

## ไม่รับผิดชอบค่าใช้จ่าย ตัวเครื่องบินภายในประเทศทุกกรณี

กรณีที่ท่านเดินทางจากต่างจังหวัด ค่าใช้จ่ายในการเดินทางเช่น ตัวเครื่องบิน รถไฟ รถทัวร์ ที่พัก ไม่ได้ อยู่ในรายการทัวร์ รวมถึงกรณีที่เกี่ยวข้อง (ภายในประเทศ) มีการเปลี่ยนแปลงอันเนื่องมาจาก สายการบินเปลี่ยนแปลงเวลาบิน เที่ยวบิน ยกเลิกเที่ยวบิน หรือสาเหตุสุดวิสัยอื่นๆ ทางบริษัทฯ จะไม่รับผิดชอบค่าใช้จ่ายในส่วนนี้



## หากทำการชำระเงินแล้ว

ทางบริษัทขอสงวนสิทธิ์ในการถือว่าท่านได้ยอมรับเงื่อนไขดังกล่าวแล้ว และจะไม่มี การฟ้องร้องใดๆ เนื่องจากท่านได้ยอมรับเงื่อนไขในการให้บริการแล้ว

**สำคัญ!!**  
กรุณาอ่านเงื่อนไข  
แนบท้ายโดยละเอียด  
เพื่อประโยชน์สูงสุดของท่าน





## สำคัญ โปรดอ่านเงื่อนไขที่ท่านควรทราบ



**📌** รายการทัวร์นี้มีลงร้านจิวเวลรี่ และร้านหยก โดยจะใช้เวลาประมาณ 60 นาที/ร้าน  
**กรณีถ้าหากลูกค้าไม่มีความประสงค์จะเข้าร้านขายสินค้า หรือหากท่านต้องการแยกตัวออกจากคณะ**  
**ทางบริษัทฯ ขอสงวนสิทธิ์ในการเรียกเก็บค่าใช้จ่ายที่เกิดขึ้นจากท่านเป็นจำนวนเงิน 5,000 บาท/ท่าน**  
**อัตราค่าบริการนี้เฉพาะพาสปอร์ตไทยเท่านั้น ในกรณีพาสปอร์ตต่างชาติ จ่ายเพิ่ม ท่านละ 5,000 บาท**

