



THER
TOUR AND TRAVEL
เรอ ทัวร์ แอนด์ ทราเวล

1001/88 หมู่บ้าน ทิสเปซ-โนนม่วง
หมู่ที่ 12 ต.ศิลา อ.เมืองขอนแก่น จ.ขอนแก่น 40000

☎ 092-280-6528

✉ thertourandtravel@gmail.com

🌐 www.thertourandtravel.com

📍 เรอ ทัวร์ แอนด์ ทราเวล - แฟ้มกทงท่ยวรวบโถน



@thertour

License No.51/01166

CHINA

วงซิ่ง อู่หลง อุทยานหลุมบ่อฟ้า อุทยานเขานางฟ้า



ทัวร์
ไม่ลงร้าน



ZGCKG-2617HU



海南航空
HAINAN AIRLINES

5 | 4 | HU
วัน | คืน | บิน

ท่องมหานครแสงสีสุดตระการตาองซิ่ง เซียนแลนด์มาร์กหงหย่าตัง ซ้อปบั้งเจียฟางเป้ย
สิมผัสธรรมชาติระดับ 5A อุทยานอู่หลง หลุมฟ้าสะพานสวรรค์ ชมอาคารตะเกียบ

เดินทาง : มี.ค. - พ.ค. 69

ราคาเริ่ม
14,990

★ แคมฟรี!! ★
ประกันอุบัติเหตุ



★ พิเศษ!! ★ ชมรถไฟทะลุตึก
ซื้อ ART TOY ที่ "POP MART SHOP"

☑️ เที่ยวครบทุกวัน ไม่มีอิสระ ☑️ ป่าดึกวันละ 1 ชม

เที่ยวกับเรา...ไม่ผิดหวัง
LET'S GO GROUP

👤 10 คน ออกเดินทาง

🍴 อาหาร 9 มื้อ+บนเครื่อง

🏨 พักโรงแรม 4 ดาว

🧳 น้ำหนักกระเป๋า 23 กก.

เกี่ยวกับเรา...ไม่มีวันสิ้นสุด

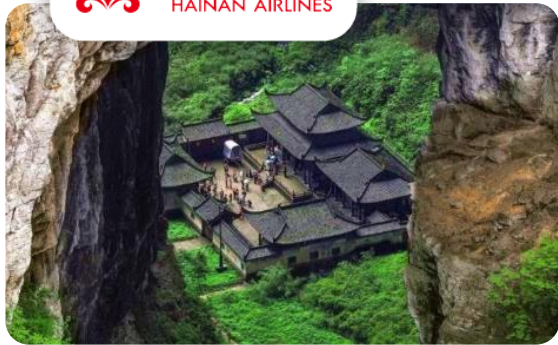
ZGCKG-2617HU

5 | 4 | HU
วัน | คืน | บิน



CHINA

ลงชิง อุ๋หลง อุทยานหลุมป้อฟ้า อุทยานเขานางฟ้า



โปรแกรมเดินทาง 5 วัน 4 คืน Hainan Airlines

เมษายน - มิถุนายน 2569



น้ำหนักกระเป๋า 23 Kg

อาหาร 9 มื้อ

เริ่มต้น **14,990** บาท

BKK



CKG

CKG



BKK

ไฟล์ทบิน

เวลาออก

เวลาถึง

HU424

11:45

16:05

ไฟล์ทบิน

เวลาออก

เวลาถึง

HU423

08:15

10:35

วันที่	โปรแกรมทัวร์	เช้า	เที่ยง	เย็น	โรงแรม
1	สนามบินสุวรรณภูมิ - สนามบินฉงชิ่งเจียงเป่ย์ - เมืองฉงชิ่ง - ถนนคนเดินหลงเหมินฮาว		✈	✗	HOLIDAY INN EXPRESS HOTEL หรือเทียบเท่า ★★★★★
2	เมืองอู่หลง - อุทยานแห่งชาติหลุมฟ้า สะพานสวรรค์ - จุดชมวิวระเบียงแก้ว - ลิฟท์แก้ว - อุทยานเขานางฟ้า - นั่งรถรางชมวิว - เมืองฉงชิ่ง	✓	✓	✓	HOLIDAY INN EXPRESS HOTEL หรือเทียบเท่า ★★★★★
3	นั่งรถไฟทะเลสู่ฉงชิ่ง - มหาศาลาประชาคม - จัตุรัสเฉาเทียนเหมิน - พิพิธภัณฑ์ศิลปะฉงชิ่ง (อาคารตะเกียบ) - หงหย่าต้ง	✓	✓	✓	HOLIDAY INN EXPRESS HOTEL หรือเทียบเท่า ★★★★★
4	วัดหลัวอัน - ถนนคนเดินเหมี่ยวเจีย - ดิโกวซิงโหลว - หมู่บ้านโบราณซือโซ่ว - ถนนคนเดินเจียฟางเป่ย์ - POP MART	✓	✓	✓	HOLIDAY INN EXPRESS HOTEL หรือเทียบเท่า ★★★★★
5	สนามบินฉงชิ่งเจียงเป่ย์ - สนามบินสุวรรณภูมิ	✓	✈		

** รายการทัวร์ข้างต้นอาจมีการเปลี่ยนแปลงตามความเหมาะสม **

อัตราค่าบริการ

วันเดินทาง	ราคาทัวร์/ท่าน พักห้องละ 2-3 ท่าน	ราคาเด็กอายุ 2-20 หนังสือเดินทางต่างชาติ	ราคา ห้องพักเดี่ยว
03 – 07 เมษายน 2569	17,990	17,990	3,500
07 – 11 เมษายน 2569	16,990	16,990	3,500
11 – 15 เมษายน 2569	23,990	23,990	3,500
15 – 19 เมษายน 2569	17,990	17,990	3,500
19 – 23 เมษายน 2569	16,990	16,990	3,500
23 – 27 เมษายน 2569	16,990	16,990	3,500
27 เม.ย. – 01 พ.ค. 2569	18,990	18,990	3,500
01 – 05 พฤษภาคม 2569	18,990	18,990	3,500
05 – 09 พฤษภาคม 2569	15,990	15,990	3,500
09 – 13 พฤษภาคม 2569	15,990	15,990	3,500
13 – 17 พฤษภาคม 2569	15,990	15,990	3,500
17 – 21 พฤษภาคม 2569	15,990	15,990	3,500
21 – 25 พฤษภาคม 2569	15,990	15,990	3,500
25 – 29 พฤษภาคม 2569	15,990	15,990	3,500
29 พ.ค. – 02 มิ.ย. 2569	15,990	15,990	3,500
02 – 06 มิถุนายน 2569	15,990	15,990	3,500
06 – 10 มิถุนายน 2569	15,990	15,990	3,500
10 – 14 มิถุนายน 2569	15,990	15,990	3,500
14 – 18 มิถุนายน 2569	15,990	15,990	3,500
18 – 22 มิถุนายน 2569	15,990	15,990	3,500
22 – 26 มิถุนายน 2569	15,990	15,990	3,500

ต่อ

อัตราค่าบริการ

วันเดินทาง	ราคาทัวร์/ท่าน พักห้องละ 2-3 ท่าน	ราคาเด็กอายุ 2-20 หนังสือเดินทางต่างชาติ	ราคา ห้องพักเดี่ยว
26 – 30 มิถุนายน 2569	15,990	15,990	3,500
30 มิ.ย. – 04 ก.ค. 2569	14,990	14,990	3,500

อัตรานี้ยัง **✗ไม่รวม** ค่าทิปคนขับรถ มัคคุเทศก์ท้องถิ่น และ หัวหน้าทัวร์ **1,500 บาท/ท่าน**
อัตราค่าบริการสำหรับเด็กอายุไม่เกิน 2 ปี ณ วันเดินทางกลับ (Infant) ท่านละ 5,000 บาท
ราคาไม่รวมตัวเครื่องบินลดจากราคาทัวร์ข้างต้น 5,000 บาท

สำคัญโปรดอ่าน

- กรุณาทำการจองล่วงหน้าก่อนเดินทางอย่างน้อย 45 วัน พร้อมชำระเงินมัดจำ **ท่านละ 8,000 บาท/ท่าน พร้อมหนังสือเดินทาง** และชำระส่วนที่เหลือ 35 วัน ก่อนการเดินทาง กรณีวันเดินทางน้อยกว่า 35 วัน หรือ ราคาทัวร์พิเศษต้องชำระค่าทัวร์เต็มจำนวน 100% เท่านั้น
- อัตราค่าบริการนี้ จำเป็นต้องมีผู้เดินทาง จำนวน 10 ท่าน ขึ้นไป ในแต่ละคณะ กรณีที่มีผู้เดินทางไม่ถึงตามจำนวนที่กำหนด ทางบริษัทฯ ขอสงวนสิทธิ์ในการเลื่อนการเดินทาง หรือเปลี่ยนแปลงอัตราค่าบริการ (ปรับราคาเพิ่มขึ้น เพื่อให้คณะได้ออกเดินทาง ตามความต้องการ)
- ท่านที่ต้องออกบัตรโดยสารภายในประเทศ (ตัวเครื่องบิน, รถทัวร์, รถไฟ) กรุณาสอบถามที่เจ้าหน้าที่ทุกครั้งก่อนทำการออกบัตรโดยสาร เนื่องจากสายการบินอาจมีการปรับเปลี่ยนไฟล์ท หรือ เวลาบิน โดยไม่แจ้งให้ทราบล่วงหน้า และการแนะนำจากเจ้าหน้าที่เป็นเพียงการแนะนำเท่านั้น
- ระหว่างท่องเที่ยวหากนักท่องเที่ยวได้รับการตรวจยืนยันว่ามีเชื้อโควิด ทางโรงแรมอาจมีค่าทำความสะอาดห้องพักเพิ่มเติม (ไม่รวมอยู่ในรายการทัวร์)
- ของสมนาคุณไม่สามารถเปลี่ยนแปลงเป็นส่วนลดหรือเงินสดได้
- เงื่อนไขกรรมธรรมเป็นไปตามเงื่อนไขของบริษัทฯ ประกันเป็นผู้พิจารณา



Day1 สนามบินสุวรรณภูมิ – สนามบินฉงชิ่งเจียงเป๋ย์ – เมืองฉงชิ่ง – ถนนคนเดินหลงเหมินฮาว

09.00 พร้อมกันที่ **สนามบินสุวรรณภูมิ** อาคารผู้โดยสารขาออก เคาน์เตอร์สายการบิน **Hainan Airlines** โดยมีเจ้าหน้าที่ เลทส์โกกรูป ให้การต้อนรับ และ อำนวยความสะดวกในการเช็คอินให้แก่ท่าน

11.45 นำท่านเดินทางสู่ **สนามบินฉงชิ่งเจียงเป๋ย์ ประเทศจีน** เที่ยวบินที่ **HU424 (บริการอาหารว่าง และเครื่องดื่ม)**

16.05 เดินทางถึง **สนามบินฉงชิ่งเจียงเป๋ย์ ประเทศจีน** นำท่านผ่านด่านตรวจคนเข้าเมือง รับกระเป๋าสัมภาระ หลังจากนั้นออกเดินทางท่องเที่ยวตามรายการ **(เวลาที่ประเทศจีนเร็วกว่าประเทศไทย 1 ชั่วโมง)**

นำท่านเดินทางเข้าสู่ **เมืองฉงชิ่ง** เมืองที่เหมือนหลุดออกมาจากเกมหรือหนังไซไฟ เมืองตั้งอยู่บนภูเขา ถนนซ้อนชั้น สะพานพาดข้ามแม่น้ำ และรถไฟวิ่งทะลุตึกแบบที่เห็นครั้งแรกต้องหยุดมอง กลางวันดูดิบ เท่ มีเสน่ห์เฉพาะตัว กลางคืนไฟทั้งเมืองสะท้อนน้ำ

นำท่านเดินทางสู่ **ถนนคนเดินหลงเหมินฮาว** แหล่งสตรีทฟู้ดยอดนิยม เดินเพลิน ชิมเพลินตลอดสาย อัดแน่นด้วยของทานเล่นชื่อดัง เช่น หม่าล่าปิ้งย่างเสียบไม้ ลูกชิ้นทอด ซาลาเปาทอด เต้าหู้เหม็น และเส้นสดปรุงใหม่ หอมเครื่องเทศสไตล์ฉงชิ่งแท้ๆ พร้อมของหวานและเครื่องดื่มให้เลือกครบ เหมาะสำหรับเดินเล่นยามเย็นและสัมผัสเสน่ห์เมืองฉงชิ่งแบบใกล้ชิด

ค่า อีสรอาหารเพื่อความสะดวกในการท่องเที่ยว

ที่พัก HOLIDAY INN EXPRESS HOTEL เทียบเท่าหรือระดับ 4 ดาวท้องถิ่น



Day2 เมืองอู่หลง – อุทยานแห่งชาติหลุมฟ้า สะพานสวรรค์ – จุดชมวิวระเปียงแก้ว – ลิฟท์แก้ว
– อุทยานเขานางฟ้า – นั่งรถรางชมวิว – เมืองฉงชิ่ง

เช้า บริการอาหารเช้า ณ ห้องอาหารของโรงแรม

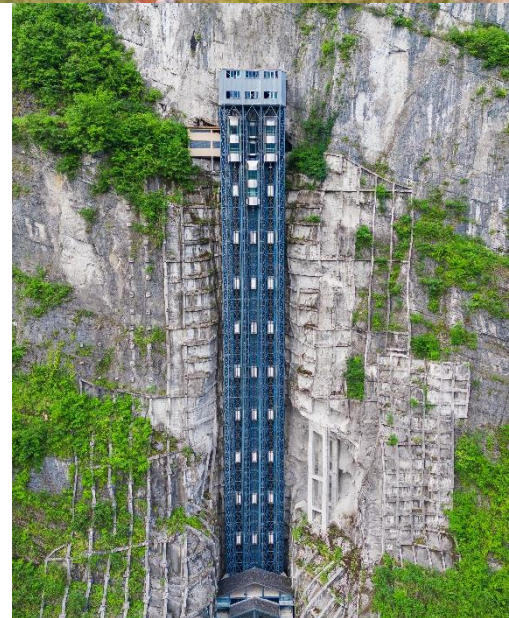
นำท่านเดินทางสู่ **เมืองอู่หลง** เมืองอู่หลงเป็นเมืองตากอากาศ ตั้งอยู่ทางทิศตะวันออกเฉียงใต้ของเมืองฉงชิ่ง เป็นเมืองที่อยู่ท่ามกลางหุบเขาโอบล้อมด้วยภูเขาสูง ทำให้เมืองนี้มีป่าไม้และพื้นที่สีเขียวเยอะและอากาศดี (ใช้เวลาเดินทางประมาณ 3 ชั่วโมง)

เที่ยง บริการอาหาร ณ ภัตตาคาร

นำท่านเดินทางสู่ **อุทยานแห่งชาติหลุมฟ้า สะพานสวรรค์** หรือ เทียนเซิงชานเฉียว **ซึ่งถือว่าเป็นมรดกโลกทางธรรมชาติระดับ 5A ที่มีความสวยงามมากที่สุดในเมืองอู่หลง** ตั้งอยู่ห่างจากเมืองอู่หลงประมาณ 18 กิโลเมตร เกิดจากการยุบตัวของเปลือกโลก ทำให้เกิดเป็นบ่อหลุมขนาดใหญ่ที่ลึกประมาณ 300-500 เมตร และมีบางส่วนเป็นโพลงทะเลเหมือนกับสะพานทอดข้ามระหว่างภูเขา



และนำท่านชม **จุดชมวิวระเบียงแก้ว** หลังจากนั้นนำท่านโดยสาร **ลิฟท์แก้ว** ลงไปสู่หุบ
เหวเบื้องล่างที่ระดับความลึกประมาณ 80 เมตร เมื่อลงไปถึงแล้วจะพบกับเส้นทางเดิน
เท้าที่วิวชมความมหัศจรรย์ทางธรรมชาติของกลุ่มสะพานสวรรค์ (กลุ่มสะพานหิน
ธรรมชาติที่ใหญ่ที่สุดในเอเชีย) ซึ่งประกอบด้วย 3 สะพาน แห่งแรกคือสะพานมังกร
สวรรค์ ลักษณะเป็นโพรงขนาดใหญ่ เมื่อมองทะลุออกไปคล้ายกับสะพานเชื่อมสวรรค์
กับโลกมนุษย์ สะพานแห่งที่สองคือ สะพานมังกรเขียว ลักษณะเป็นหน้าผาที่มโหฬารไป
ในท้องฟ้า และสะพานแห่งที่สามคือ สะพานมังกรดำ ลักษณะเป็นโตรกหน้าผาอยู่ในส่วนที่
แคบที่สุด แสงผ่านเข้าไปน้อย ทำให้ดูค่อนข้างมืดดำ และจุดนี้เองที่จางอิ๋โหมวใช้เป็น
ฉากในหนังการถ่ายทำหนังเรื่อง “ศึกโค่นบัลลังก์วังทอง”





นำท่านเดินทางสู่ **อุทยานเขานางฟ้า** อุทยานธรรมชาติชื่อดังที่ได้รับสมญา “สวิตเซอร์แลนด์แห่งฉงชิ่ง” โดดเด่นด้วยทุ่งหญ้ากว้าง
ป่าสนเขียวขจี และอากาศเย็นสบายตลอดปี ภายในอุทยานนำท่าน **นั่งรถรางชมวิว** ธรรมชาติรอบพื้นที่ สัมผัสบรรยากาศเงียบสงบ
เพลิดเพลินกับทิวทัศน์ภูเขาและป่าไม้ เหมาะสำหรับการพักผ่อนอย่างแท้จริง
หลังจากนั้นนำท่านเดินทางกลับ **เมืองฉงชิ่ง**

ค่า บริการอาหาร ณ ภัตตาคาร

ที่พัก HOLIDAY INN EXPRESS HOTEL เทียบเท่าหรือระดับ 4 ดาวท้องถิ่น



Day3 นั่งรถไฟทะเลตึกฉงชิ่ง – มหาศาลาประชาคม – จัตุรัสเฉาเทียนเหมิน – พิพิธภัณฑ์ศิลปะฉงชิ่ง
(อาคารตะเกียบ) – หงหย่าตั้ง

เช้า บริการอาหารเช้า ณ ห้องอาหารของโรงแรม

นำท่าน **นั่งรถไฟทะเลตึกฉงชิ่ง** ไฮไลท์สุดแปลกตาของเมือง กับรถไฟไฟฟ้าที่วิ่งทะลุอาคารพักอาศัย สะท้อนเอกลักษณ์การวางผังเมือง
บนภูเขาของฉงชิ่ง

นำท่านชมด้านนอก **มหาศาลาประชาคม** อาคารสถาปัตยกรรมขนาดใหญ่สไตล์จีนคลาสสิก โดดเด่นด้วยโดมและหลังคาสีเขียว เป็น
อีกหนึ่งสัญลักษณ์สำคัญของเมืองฉงชิ่ง เหมาะสำหรับถ่ายภาพและชมความงดงามจากภายนอก

นำท่านเดินทางสู่ **จัตุรัสเฉาเทียนเหมิน** ตั้งอยู่ปลายแหลมของคาบสมุทรหมาดในเขตหยูจง เมืองฉงชิ่ง ประเทศจีน เป็นจุดบรรจบ
ของแม่น้ำแยงซีและแม่น้ำเจียหลิงที่มีเอกลักษณ์ สัมผัสวิวเมืองสไตล์ไซเบอร์พังก์ ชมทัศนียภาพแม่น้ำสองสี เดินเล่นพักผ่อน และช้
อปปิ้งสินค้าส่งราคาถูกในบริเวณใกล้เคียง

เที่ยง บริการอาหาร ณ ภัตตาคาร



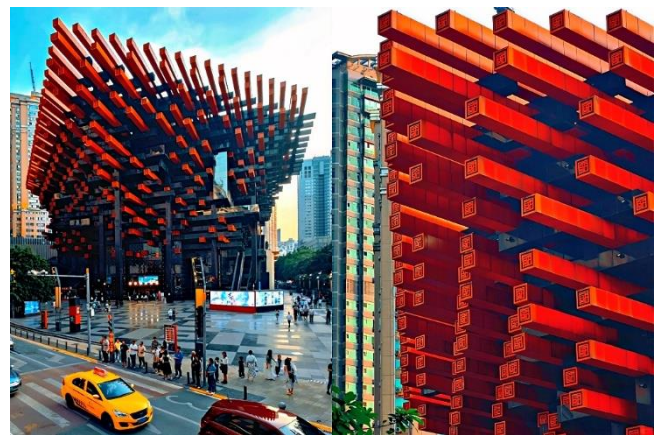
นำท่านถ่ายรูปด้านนอก **พิพิธภัณฑศิลป์ฉงชิ่ง (อาคารตะเกียบ)**

พิพิธภัณฑศิลป์ร่วมสมัยที่โดดเด่นด้วยสถาปัตยกรรมรูปทรงตะเกียบ อันเป็นเอกลักษณ์ สะท้อนวัฒนธรรมการกินและศิลปะของเมืองฉงชิ่ง ภายในจัดแสดงผลงานศิลปะหลากหลายรูปแบบ เหมาะสำหรับการเยี่ยมชมและถ่ายภาพเช็คอิน

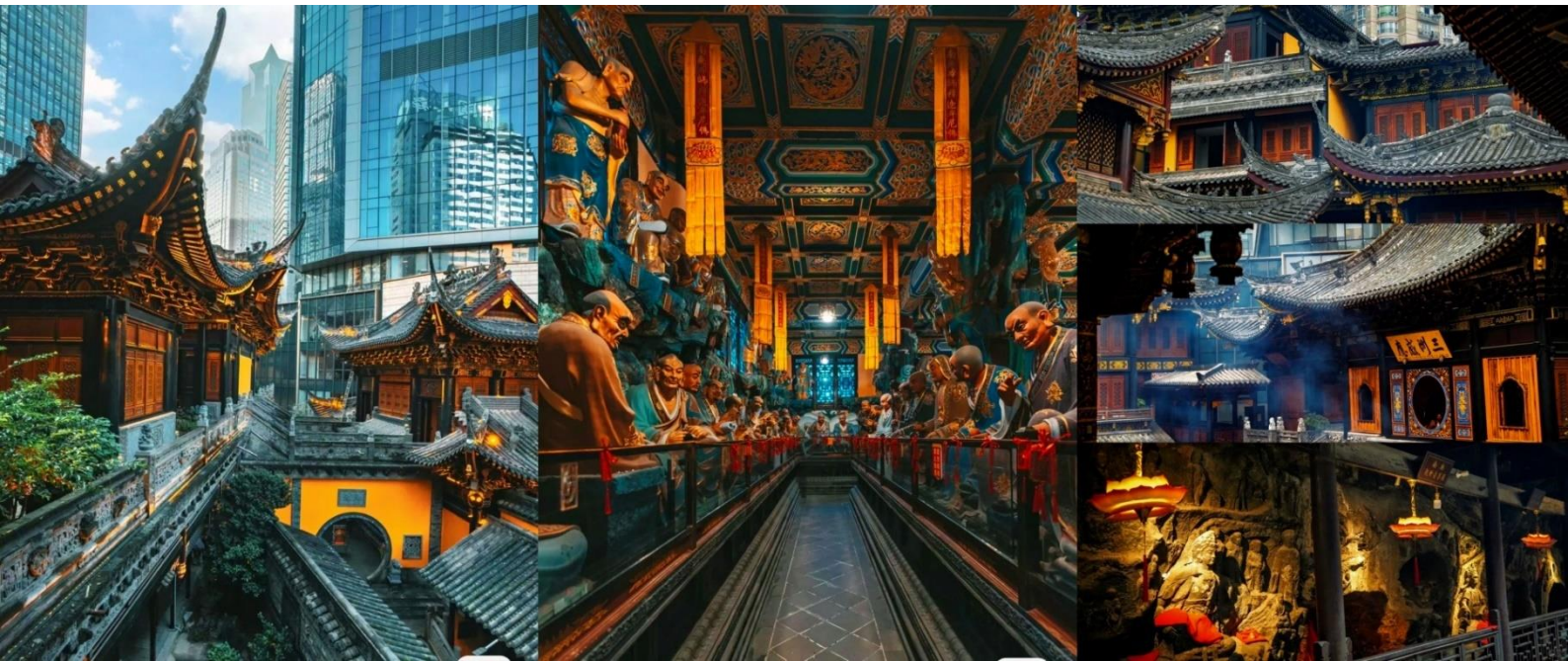
นำท่านเดินทางสู่ **หงหย่าตั่ง** แลนด์มาร์กชื่อดังริมแม่น้ำ อาคารสไตล์จีนโบราณเรียงซ้อนตามไหล่เขา โดดเด่นเป็นพิเศษในช่วงค่ำคืน เต็มไปด้วยร้านอาหาร ร้านของทานเล่น และร้านของฝาก เหมาะสำหรับเดินเล่น ถ่ายภาพ และสัมผัสบรรยากาศยามค่ำคืนของฉงชิ่งอย่างใกล้ชิด

ค่ำ บริการอาหาร ณ ภัตตาคาร

ที่พัก HOLIDAY INN EXPRESS HOTEL เทียบเท่าหรือระดับ 4 ดาวท้องถิ่น



OPTION : ล่องเรือแม่น้ำเหลียงเจียง ราคาประมาณ 380 หยวน/ท่าน ขึ้นอยู่กับความสมัครใจ สามารถติดต่อสอบถามได้จากมัคคุเทศก์ท้องถิ่น



Day4 วัดหลัวฮัน – ถนนคนเดินเหมียวเจีย – ตึกไควซิงโหลว – หมู่บ้านโบราณซือโซ่ว
– ถนนคนเดินเจียฟางเป้ย – POP MART

เช้า บริการอาหารเช้า ณ ห้องอาหารของโรงแรม

นำท่านเดินทางสู่ **วัดหลัวฮัน** วัดพุทธเก่าแก่ใจกลางเมืองฉงชิ่ง มีชื่อเสียงด้านประติมากรรมพระอรหันต์จำนวนมาก บรรยากาศสงบ
แฝงด้วยคุณค่าทางศิลปะและวัฒนธรรมจีน นำท่านเดินทางสู่ **ถนนคนเดินเหมียวเจีย** หน้าวัดหลัวฮัน ถนนคนเดินบรรยากาศดีคึก
รัยล้อมด้วยร้านค้า ร้านอาหาร และของทานเล่นหลากหลาย เหมาะสำหรับเดินเล่น ช้อปปิ้ง และสัมผัสวิถีชีวิตท้องถิ่นหลังการ
สักการะวัด

เที่ยง บริการอาหาร ณ ภัตตาคาร

นำท่านเดินทางสู่ **ตึกไควซิงโหลว** อาคารมหัตถกรรมของเมืองฉงชิ่ง ที่ชั้น 1 ของอึกฝิงกลายเป็นชั้น 22 ของอึกฝิง สะท้อนภูมิประเทศ
เมืองภูเขาอันเป็นเอกลักษณ์ นำท่านเดินทางสู่ **หมู่บ้านโบราณซือโซ่ว** หมู่บ้านเก่าแกริมแม่น้ำ เต็มไปด้วยบ้านเรือนสไตล์ดั้งเดิม
ร้านค้าโบราณ และบรรยากาศวิถีชีวิตท้องถิ่น เหมาะสำหรับเดินเล่นและถ่ายภาพ





นำท่านอิสระ **ถนนคนเดินเจียงเป่ย์** ศูนย์กลางการค้าและความคึกคักของเมืองฉงชิ่ง รายล้อมด้วยห้างสรรพสินค้า ร้านค้า และร้านอาหารชื่อดัง นำท่านชม **POP MART** ร้านอาร์ตทอยชื่อดังระดับโลก แหล่งรวมฟิกเกอร์ดีไซน์น่ารักและคอลเลกชันยอดนิยม เหมาะสำหรับนักสะสมและสายอาร์ตทอย

ค่า บริการอาหาร ณ ภัตตาคาร

ที่พัก HOLIDAY INN EXPRESS HOTEL เทียบเท่าหรือระดับ 4 ดาวท้องถิ่น



Day5 สนามบินฉงชิ่งเจียงเป่ย์ – สนามบินสุวรรณภูมิ

เช้า บริการอาหารเช้า ณ ห้องอาหารของโรงแรม หรือ BOX SET

ได้เวลาอันสมควรนำท่านเดินทางกลับสู่ **สนามบินฉงชิ่งเจียงเป่ย์** เพื่อเดินทางกลับประเทศไทย

08.15 นำท่านเดินทางสู่ **สนามบินสุวรรณภูมิ ประเทศไทย** เที่ยวบินที่ **HU423** (บริการอาหารว่าง และเครื่องดื่ม)

10.35 เดินทางถึง **สนามบินสุวรรณภูมิ ประเทศไทย** โดยสวัสดิภาพ ... พร้อมความประทับใจ

✔ อัตราค่าบริการนี้รวม



ค่าตัวเครื่องบินไป-กลับพร้อมคณะ



ค่าภาษีสนามบินทุกแห่งที่มี



ค่าน้ำหนักกระเป๋าสัมภาระ
เป็นไปตามสายการบินกำหนด



ค่าจ้างมัคคุเทศก์คอยบริการตลอด
การเดินทาง



ค่าอาหารตามมือที่ระบุในรายการ



ค่ารถรับ-ส่ง และนำเที่ยวตามรายการ



ค่าที่พักตามที่ระบุในรายการ
พักห้องละ 2-3 ท่าน



ค่าเข้าชมสถานที่ต่างๆ ตามรายการ



ค่าประกันอุบัติเหตุระหว่างเดินทาง
วงเงินท่านละ 1,000,000 บาท
เงื่อนไขตามกรมธรรม์



ค่าบริการซึ่งได้รวมภาษีมูลค่าเพิ่ม 7% แล้ว
ถ้าบริษัทสามารถ หัก ภาษี ณ ที่จ่าย 3%
(ยอดก่อนภาษีมูลค่าเพิ่ม)



ค่าน้ำดื่มวันละ 1 ขวดต่อท่าน

✘ อัตราค่าบริการนี้ไม่รวม



ค่าใช้จ่ายส่วนตัวนอกเหนือจากรายการที่ระบุ เช่น ค่าทำหนังสือเดินทาง, ค่าโทรศัพท์, ค่าโทรศัพท์
ทางไกล, ค่าอินเทอร์เน็ต, ค่าช้อปปิ้ง, มินิบาร์ในห้อง (กรุณาสอบถามจากหัวหน้าทัวร์ก่อนการใช้บริการ)



ค่าดำเนินการอื่นๆ สำหรับผู้ที่ไม่ได้ถือหนังสือเดินทางสัญชาติไทย ค่าดำเนินการ
แจ้งเข้า-ออกประเทศ



ค่าอาหารพิเศษที่นอกเหนือจากรายการทัวร์กำหนด และ รวมถึงการริเคเวสอาหารพิเศษต่างๆ
เช่น อาหารเจ มังสวิรัต อาหารทะเล เป็นต้น



ค่าบริการอื่นๆ เพิ่มของสายการบิน เช่น ที่นั่ง อาหาร วิลแชร์ และ บริการเสริมอื่น (ถ้ามี)



ค่าทิปคนขับรถ หัวหน้าทัวร์และมัคคุเทศก์ท้องถิ่น

เงื่อนไขการยกเลิกการเดินทาง

1. กรณีที่นักท่องเที่ยวต้องการ **ขอยกเลิกการเดินทาง เลื่อน หรือ เปลี่ยนแปลงการเดินทาง**

นักท่องเที่ยว (ผู้มีรายชื่อในเอกสารการจอง) จะต้อง อีเมล เพื่อลงนามในเอกสารแจ้งยืนยันยกเลิกการจอง กับทางบริษัทเป็นลายลักษณ์อักษรเท่านั้น ทางบริษัทไม่รับยกเลิกการจองผ่านทางโทรศัพท์ ไม่ว่าจะกรณีใดๆ ทั้งสิ้น

2. กรณีนักท่องเที่ยวต้องการ **ขอรับเงินค่าบริการคืน** กรุณาส่งเอกสารทางอีเมล เอกสารที่ใช้ประกอบการขอรับเงินคืนรายละเอียดดังนี้

- หน้าสมุดบัญชีธนาคารที่ต้องการให้นำเงินเข้า
- ใบเรียกเก็บเงิน หรือ หลักฐานการชำระค่าบริการต่างๆ ทั้งหมด
- พาสปอร์ตหน้าแรกของผู้เดินทาง

**** กรณีมอบอำนาจจะต้องมีหนังสือมอบอำนาจ และ สำเนาบัตรประชาชนของผู้รับมอบอำนาจ ****

เงื่อนไขการคืนเงินค่าบริการดังนี้

แจ้งยกเลิกก่อนเดินทาง
ตั้งแต่ 30 วันขึ้นไป

คืนค่าใช้จ่ายทั้งหมด หรือ หักค่าใช้จ่ายจริงที่เกิดขึ้น

(กรณีวันเดินทางตรงกับช่วงวันหยุดนักขัตฤกษ์ ไม่ว่าจะวันใดวันหนึ่ง ทางบริษัทขอสงวนสิทธิ์ในการยกเลิกการเดินทางไม่น้อยกว่า 55 วัน)

แจ้งยกเลิกก่อนเดินทาง
15-29 วัน

เก็บค่าใช้จ่ายท่านละ 50% ของค่าทัวร์

หรือ หักค่าใช้จ่ายจริงที่เกิดขึ้น

(กรณีที่ค่าใช้จ่ายตามจริงมากกว่ากำหนด ทางบริษัทขอสงวนสิทธิ์ในการเรียกเก็บค่าใช้จ่ายเพิ่ม)

แจ้งยกเลิกก่อนเดินทาง
0-14 วัน

เก็บค่าใช้จ่ายท่านละ 100% ของค่าทัวร์



ข้อมูลสำคัญเกี่ยวกับโรงแรมที่พักที่ท่านควรทราบ

1. เนื่องจากการวางแผนผังห้องพักของแต่ละโรงแรมแตกต่างกัน เช่น ห้องพักแบบห้องเดี่ยว (Single) ห้องพักแบบห้องคู่ 2 ท่าน (Twin/Double) และ ห้องพักแบบ 3 ท่าน / 3 เตียง (Triple Room) จึงอาจทำให้ห้องพักแต่ละประเภท อาจจะไม่ติดกัน หรือ อยู่คนละชั้นกัน และบางโรงแรมอาจจะไม่มียังห้องพักแบบ 3 ท่าน ซึ่งถ้าต้องการเข้าพัก 3 ท่าน อาจจะต้องเป็น 1 เตียงใหญ่ กับ 1 เตียงพับเสริม หรือ อาจมีความจำเป็นต้องแยกห้องพักเป็นห้องคู่ 1 ห้อง (Twin/Double) และ ห้องเดี่ยว 1 ห้อง (Single) ไม่ว่าจะกรณีใดๆ ทางบริษัทฯ ขอสงวนสิทธิ์ในการเรียกเก็บค่าบริการเพิ่มตามจริงที่เกิดขึ้นจากนักท่องเที่ยว
2. กรณีที่มีงานจัดประชุมนานาชาติ (Trade Fair) เป็นผลให้ค่าโรงแรมสูงขึ้นมาก และ ห้องพักในเมืองเต็ม บริษัทฯ ขอสงวนสิทธิ์ในการปรับเปลี่ยน หรือย้ายเมืองเพื่อให้เกิดความเหมาะสม
3. โดยส่วนใหญ่ตามธรรมเนียม ของห้องพักจะเป็นห้องพักที่ห้ามสูบบุหรี่ (Non Smoking Room) โดยทางโรงแรมอาจมีการติดตั้งอุปกรณ์ดับจับควันไว้ในห้อง กรณีที่มีการลักลอบสูบบุหรี่ในห้องพัก และถูกตรวจสอบได้ ผู้เข้าพักจำเป็นต้องชำระค่าปรับกับโรงแรม โดยตรง โดยค่าปรับขึ้นอยู่กับเงื่อนไขของแต่ละโรงแรม



ข้อมูลสำคัญเกี่ยวกับสายการบินที่ท่านควรทราบ

1. เกี่ยวกับที่นั่งบนเครื่องบิน เนื่องจากบัตรโดยสาร เป็นแบบหมู่คณะ (ราคาพิเศษ) สายการบินจึงขอสงวนสิทธิ์ในการเลือกที่นั่งบนเครื่องบินทุกกรณี แต่ทางบริษัทฯ จะพยายามให้มากที่สุด ให้ลูกค้าผู้เดินทางที่มาด้วยกันได้นั่งด้วยกัน หรือใกล้กันให้มากที่สุดเท่าที่จะสามารถทำได้
2. กรณีที่ท่านเป็นมุสลิม หรือ นับถือศาสนาอิสลาม หรือ แพ้อาหารบางประเภท โปรดระบุมาให้ชัดเจนในขั้นตอนการจอง กรณีที่แจ้งล่วงหน้าก่อนเดินทางกะทันหัน อาจมีค่าใช้จ่ายเพิ่มเพื่อชำระกับเมนูใหม่ที่ต้องการ เพราะเมนูเดิมของคุณ ไม่สามารถยกเลิกได้
3. บางสายการบินอาจมีเงื่อนไขเกี่ยวกับการให้บริการอาหารบนเครื่องบินแตกต่างกัน ขอให้ท่านทำความเข้าใจถึงวัฒนธรรมประจำชาติ ของแต่ละสายการบินที่กำลังให้บริการท่านอยู่
4. สายการบินอาจมีการงดเสิร์ฟอาหาร และเครื่องดื่ม หรือเปลี่ยนแปลงรูปแบบอาหาร ขึ้นอยู่กับสายการบินเป็นผู้กำหนด



เงื่อนไข และข้อควรทราบอื่นๆ ที่ทั่วไป ที่ท่านควรทราบ

1. ทัวرنีสำหรับผู้มีวัตถุประสงค์เพื่อการท่องเที่ยวเท่านั้น
2. ทัวرنีขอสงวนสิทธิ์สำหรับผู้เดินทางที่ถือหนังสือเดินทางธรรมดา (หน้าปกสีน้ำตาล / เลือดหมู) เท่านั้น กรณีที่ท่านถือหนังสือเดินทางราชการ (หน้าปกสีน้ำเงินเข้ม) หนังสือเดินทางทูต (หน้าปกสีแดงสด) และต้องการเดินทางไปพร้อมคณะทัวร์ อันมีวัตถุประสงค์เพื่อการท่องเที่ยว โดยไม่มีจดหมายเชิญ หรือ เอกสารใดเชื่อมโยงเกี่ยวกับการขออนุญาตการใช้หนังสือเดินทางพิเศษอื่นๆ หากไม่ผ่านการอนุมัติของเคาน์เตอร์เช็คอิน ด้านตรวจคนเข้าเมือง ทั้งฝั่งประเทศไทย (ต้นทาง) ขาวอก และ ต่างประเทศ (ปลายทาง) ขาเข้า ไม่ว่ากรณีใดก็ตาม ทางบริษัทขอสงวนสิทธิ์ไม่รับผิดชอบความผิดพลาดที่จะเกิดขึ้นในส่วนนี้ ไม่ว่าส่วนใดส่วนหนึ่ง
3. ทัวرنีนี้เป็นทัวร์แบบเหมาจ่ายล่วงหน้าเรียบร้อยแล้วทั้งหมด หากท่านไม่ได้ร่วมเดินทางหรือใช้บริการตามที่ระบุไว้ในรายการ ไม่ว่าจะบางส่วนหรือทั้งหมด หรือถูกปฏิเสธการเข้า-ออกเมือง หรือด้วยเหตุผลใดๆ ก็ตาม ทางบริษัทขอสงวนสิทธิ์ไม่คืนเงินค่าบริการ ไม่ว่าจะบางส่วนหรือทั้งหมดให้แก่ท่านไม่ว่ากรณีใดๆ ก็ตาม
4. ทางบริษัทขอสงวนสิทธิ์ไม่รับผิดชอบค่าเสียหายจากความผิดพลาดในการสะกดชื่อ นามสกุล คำนำหน้าชื่อ เลขที่หนังสือเดินทาง เลขที่วีซ่า และอื่นๆ เพื่อใช้ในการจองตั๋วเครื่องบิน ในกรณีที่นักท่องเที่ยว หรือ เอเยนต์ไม่ได้ส่งหน้าหนังสือเดินทาง และ หน้าวีซ่ามาให้กับทางบริษัทพร้อมการชำระเงินมัดจำหรือส่วนที่เหลือทั้งหมด
5. ทางบริษัทขอสงวนสิทธิ์ในการเปลี่ยนแปลงรายการการเดินทางตามความเหมาะสม เพื่อให้สอดคล้องกับ สถานการณ์ ภูมิอากาศ และเวลา ณ วันที่เดินทางจริงของประเทศที่ท่านเดินทาง ทั้งนี้ ทางบริษัทจะคำนึงถึงความปลอดภัย และ ประโยชน์ของลูกค้าเป็นสำคัญ
6. ทางบริษัทขอสงวนสิทธิ์ไม่รับผิดชอบต่อความเสียหายหรือค่าใช้จ่ายใดๆ ที่เพิ่มขึ้นของนักท่องเที่ยวที่ไม่ได้เกิดจากความผิดของทางบริษัท เช่น ภัยธรรมชาติ การจลาจล การนัดหยุดงาน การปฏิวัติ อุบัติเหตุ ความเจ็บป่วย ความสูญหายหรือเสียหายของสัมภาระ ความล่าช้า เปลี่ยนแปลง หรือการบริการของสายการบิน เหตุสุดวิสัยอื่น เป็นต้น
7. อัตราค่าบริการนี้คำนวณจากอัตราแลกเปลี่ยนเงินตราต่างประเทศ ณ วันที่ทางบริษัทเสนอราคา ดังนั้น ทางบริษัทขอสงวนสิทธิ์ในการปรับราคาค่าบริการเพิ่มขึ้น ในกรณีที่มีการเปลี่ยนแปลงอัตราแลกเปลี่ยนเงินตราต่างประเทศ ค่าตัว เครื่องบิน ค่าภาษีน้ำมัน ค่าภาษีสนามบิน ค่าประกันภัยสายการบิน การเปลี่ยนแปลงเที่ยวบิน ฯลฯ ที่ทำให้ต้นทุนสูงขึ้น
8. มัคคุเทศก์ พนักงาน หรือตัวแทนของทางบริษัท ไม่มีอำนาจในการให้คำสัญญาใดๆ แก่บริษัท เว้นแต่มีเอกสารลงนามโดยผู้มีอำนาจของบริษัทกำกับเท่านั้น
9. นักท่องเที่ยวต้องมีความพร้อมในการเดินทางทุกประการ หากเกิดเหตุสุดวิสัยใดๆ ระหว่างรอการเดินทาง อันไม่ใช่เหตุที่เกี่ยวข้องกับทางบริษัท อาทิ วีซ่าไม่ผ่าน เกิดอุบัติเหตุที่ไม่สามารถควบคุมได้ นอกเหนือการควบคุมและคาดหมาย ทางบริษัทจะรับผิดชอบคืนค่าทัวร์เฉพาะส่วนที่บริษัทยังไม่ได้ชำระแก่ทางผู้ค้าของทางบริษัท หรือจะต้องชำระตามข้อ ตกลงแก่ผู้ค้าตามหลักปฏิบัติเท่านั้น
10. คณะทัวร์นี้ เป็นการชำระค่าใช้จ่ายทั้งหมดแบบผูกขาดกับตัวแทนบริษัทที่ได้รับการรับรองอย่างถูกต้อง ณ ประเทศปลายทาง ซึ่งบางส่วนของโปรแกรมอาจจำเป็นต้องท่องเที่ยวอันเป็นไปตามนโยบายของประเทศปลายทางนั้นๆ กรณีที่ท่านไม่ต้องการใช้บริการส่วนใดส่วนหนึ่ง ไม่ว่ากรณีใดก็ตาม จะไม่สามารถคืนค่าใช้จ่ายให้ได้ และ อาจมีค่าใช้จ่ายเพิ่มเติมขึ้น ตามมาเป็นบางกรณี ทางบริษัทขอสงวนสิทธิ์ในการเรียกเก็บค่าใช้จ่ายที่เกิดขึ้นจริงทั้งหมดกับผู้เดินทาง กรณีที่เกิดเหตุการณ์นี้ขึ้น ไม่ว่ากรณีใดก็ตาม
11. กรณีลูกค้าที่จองเฉพาะทัวร์ไปรวมบัตรโดยสารโดยเครื่องบิน (จอยด์แลนด์ทัวร์ ชื่อตัวเครื่องบินแยกเอง) ในวันเริ่มทัวร์ (วันที่หนึ่ง) ท่านจำเป็นต้องมารอคณะเท่านั้น ทางบริษัทไม่สามารถให้คณะ รอท่านได้ ไม่ว่ากรณีใดก็ตาม กรณีที่ไฟล์ทของท่านถึงช้ากว่าคณะ และ ยืนยันเดินทาง ท่านจำเป็นต้องเดินทางตามคณะไปยังเมือง หรือ สถานที่ท่องเที่ยวที่คณะอยู่ในเวลานั้นๆ กรณีนี้ จะมีค่าใช้จ่ายเพิ่ม ท่านจำเป็นต้องชำระค่าใช้จ่ายที่ใช้ในการเดินทางด้วยตนเองทั้งหมดเท่านั้น ไม่ว่า กรณีใดก็ตาม และ ทางบริษัทขอสงวนสิทธิ์ไม่สามารถชดเชย หรือ ทดแทน หากท่านไม่ได้ท่องเที่ยวเมือง หรือ สถานที่ท่องเที่ยวใดๆ สถานที่หนึ่ง ทุกกรณี เนื่องจากเป็นการชำระแบบเหมาจ่ายกับตัวแทนแล้วทั้งหมด